



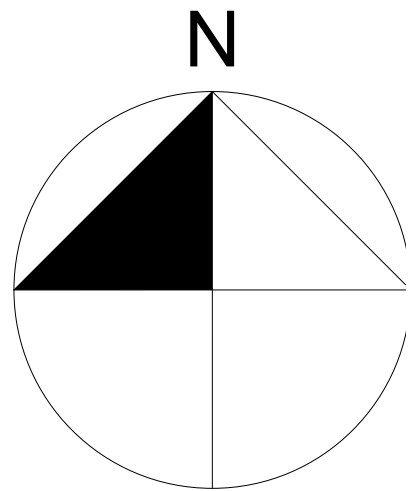
D.O.O. „DOMUS-INŽENJERING“ –Berane
Preduzeće za projektovanje, promet i usluge u građevinarstvu.
Polimska 18, Berane. Tel: +382 (0)67 501-490, 067 503-035,

A.3. GRAFIČKA DOKUMENTACIJA





ZGRADA 3-SEGMENT1
PROJEKTA REKONSTRUKCIJE
OBJEKATA U KOMPLEKSU BOLNICE



URBANISTIČKI PARAMETRI prema UTU:

URBANISTIČKA PARCELA	UP 4
INDEKS ZAUZETOSTI	0,50
INDEKS IZGRADENOSTI	2,00
MAX.BRUTO GRAD.POVRŠ.	75.623,34 m ²
MAX. POVRŠINA POD OBJEKTOM	18.905,83 m ²

PREGLED PARAMETARA PO OBJEKTIM:

KAT.PARCE.	BROJ ZGRADE	NAMJENA OBJEKTA	POVRŠINA OSNOVE	SPRATNOST	BRUTO GRADIVINSKA POVRŠINA
KO1	ZGRADA 1	BOLNICA	2.848,87 m ²	P=2	7.142,49 m ²
KO2	ZGRADA 2	GLAVNA ZGRADA	740,90 m ²	P=1	1.481,80 m ²
KO3	ZGRADA 3	POSREDOVAČKA	118,58 m ²	Su+Pc	1.036,96 m ²
KO4	ZGRADA 4	BOLNICA	12,00 m ²	P=0	12,00 m ²
KO5	ZGRADA 5	BOLNICA	345,25 m ²	P=2	1.689,75 m ²
KO6	ZGRADA 6	STAKLOKUPOLJICA	304,66 m ²	P=0	304,66 m ²
KO7	ZGRADA 7	TEHNIČKA	805,20 m ²	P=0	805,20 m ²
KO8	ZGRADA 8	VEŠERENJA	252,42 m ²	P=1	252,42 m ²
KO9	ZGRADA 9	INSPEKTORAT	170,77 m ²	P=1	341,54 m ²
KO10	ZGRADA 10	TUNEL	280,13 m ²	P=0	280,13 m ²
KO11	ZGRADA 11	GLAVNA ZGRADA	1.432,87 m ²	P=2	4.307,61 m ²
KO12	ZGRADA 12	GLAVNA ZGRADA	303,11 m ²	P=2	909,33 m ²
KO13	ZGRADA 13	GLAVNA ZGRADA	280,00 m ²	P=0	280,00 m ²
KO14	ZGRADA 14	REPRIZENTATIVNO ZGR.	8.515,89 m ²	P=0	18.871,98 m ²

OSTVARENI URBANISTIČKI PARAMETRI:

URBANISTIČKA PARCELA	UP 4
INDEKS ZAUZETOSTI	0,23
INDEKS IZGRADENOSTI	0,50
RAZVIJENA BRUTO GRAD.POVRŠ.	18.871,98 m ²
POVRŠINA POD OBJEKTOM	8.515,89 m ²
BROJ PARKING MJESTA	68,00 (22PM na parceli UP 4)

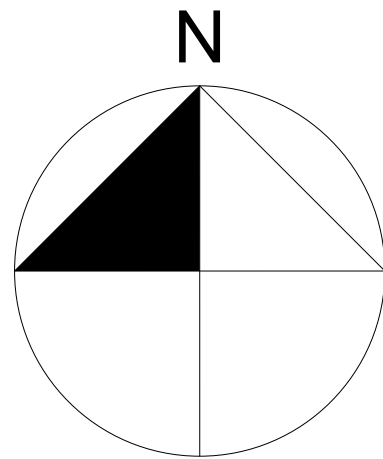
URBANISTIČKI PARAMETRI OBJEKTAT 3:

URBANISTIČKA PARCELA	UP 4
BRUTO POVRŠINA OBJEKTA	518,58
NETO POVRŠINA OBJEKTA	355,60
BRUTO ZAPREMINA OBJEKTA	2.630,17 m ³
NETO ZAPREMINA OBJEKTA	1.204,09 m ³

ODNOS PREMA GRADEVINSKOJ I REGULACIONOJ LINIJI

S obzirom da se radi o rekonstrukciji u postojećim gabaritima građevinska i regulaciona linija se zadržavaju-ne mijenjaju se.

projekat izradio: DOMUSPROJECT... izradio: Ljubiša Armuš, dipl.ing.arh.	opšta bolnica, BERANE KATASTARSKA PARCELA 865/1 KO BERANE, BERANE GLAVNI PROJEKAT ARHITEKTURE
ODGOVORNI INŽENJER: Ljubiša Armuš, dipl.ing.arh.	PROJEKAT ARHITEKTURE SITUACIJA OBEKAT 3 1:50
SARADNICI: Milan Lekić, spec.sci.arh.	ARH04
DATUM IZDAJE PROJEKTA	DATUM REVIZIJE
mart 2022.god	



ZGRADA 3-SEGMENT1
PROJEKTA REKONSTRUKCIJE
OBJEKATA U KOMPLEKSU BOLNICE

LEGENDA MATERIJALA:	
	-ZELENILO-NISKO RASTINJE(TRAVA)
	-POPLOČANJE-PJEŠACI(BEHATON KOCKA)
	-OBJEKAT KOJI SE REKONSTRUIŠE
	-KOLSKO PJEŠAČKA KOMUNIKACIJA
	-ZELENILO-VISOKO RASTINJE(TUJA, SMRČA..)
	-ZELENILO-NISKO RASTINJE(YUCCA)
	-REGULACIONA LINIJA
	-GRAĐEVINSKA LINIJA

URBANISTIČKI PARAMETRI prema UTU:

URBANISTIČKA PARCELA	UP 4
INDEKS ZAUZETOSTI	0,50
INDEKS IZGRADENOSTI	2,00
MAX.BRUTO GRAD.POVRS	75.623,34 m ²
MAX. POVRŠINA POD OBJEKTOM	18.905,83 m ²

PREGLED PARAMETARA PO OBJEKTIMA:

KAT.PARC.	BROJ ZGRADE	NAZIV OBJEKTA	POVRŠINA OSNOVE	SPRATNOST	BRUTO GRAĐEVINSKA POVRŠINA
1	ZGRADA 1	POSREDOVANJE	2340,07 m ²	P+2	3.342,49 m ²
2	ZGRADA 2	GLAVNA ZGRADA	740,98 m ²	P+1	1.081,80 m ²
3	ZGRADA 3	POSREDOVANJE	518,36 m ²	SP+Pb	1.036,96 m ²
4	ZGRADA 4	POSREDOVANJE	122,00 m ²	P+0	122,00 m ²
5	ZGRADA 5	POSREDOVANJE	561,25 m ²	P+2	1.089,75 m ²
6	ZGRADA 6	POSREDOVANJE	304,06 m ²	P+0	304,06 m ²
7	ZGRADA 7	POSREDOVANJE	895,20 m ²	P+0	895,20 m ²
8	ZGRADA 8	POSREDOVANJE	252,42 m ²	P+0	252,42 m ²
9	ZGRADA 9	POSREDOVANJE	170,77 m ²	P+1	341,54 m ²
10	ZGRADA 10	POSREDOVANJE	286,13 m ²	P+0	286,13 m ²
11	ZGRADA 11	POSREDOVANJE	1.435,07 m ²	P+2	4.397,61 m ²
12	ZGRADA 12	POSREDOVANJE	933,11 m ²	P+2	933,11 m ²
13	ZGRADA 13	POSREDOVANJE	288,09 m ²	P+0	288,09 m ²
UKUPNO			8.515,89 m ²		18.871,98 m ²

OSTVARENI URBANISTIČKI PARAMETRI:

URBANISTIČKA PARCELA	UP 4
INDEKS ZAUZETOSTI	0,23
INDEKS IZGRADENOSTI	0,50
RAZVIJENA BRUTO GRAD.POVRS	18.871,98 m ²
POVRŠINA POD OBJEKTOM	8.515,89 m ²
BROJ PARKING MJESTA	68,00 (22PM na parceli UP 4)

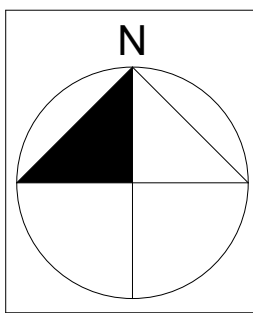
URBANISTIČKI PARAMETRI OBJEKAT 3:

URBANISTIČKA PARCELA	UP 4
BRUTO POVRŠINA OBJEKTA	518,58
NETO POVRŠINA OBJEKTA	355,60
BRUTO ZAPREMINA OBJEKTA	2.630,17 m ³
NETO ZAPREMINA OBJEKTA	1.204,09 m ³

ODNOS PREMA GRAĐEVINSKOJ I REGULACIONOJ LINIJI

S obzirom da se radi o rekonstrukciji u postojećim gabaritima građevinska i regulaciona linija se zadržavaju-ne mijenjaju se.

projekat izradio: DOMUSPROJECT...		izradio: OPŠTA BOLNICA, BERANE	
ZDRAVSTVENI OBJEKAT		KATASTARSKA PARCELA 865/1 KO BERANE, BERANE	
GLAVNI INŽINJER: Ljubiša Armuš, dipl.ing.arh.		GLAVNI PROJEKAT ARHITEKTURE	
ODGOVORNI INŽINJER: Ljubiša Armuš, dipl.ing.arh.		PROJEKAT ARHITEKTURE	
SARADNICI: Milan Lekić, spec.sci.arh.		SITUACIJA 2 OBJEKAT 3	
DATUM IZDAJE PROJEKTA		ARH06	
mart 2022.god			

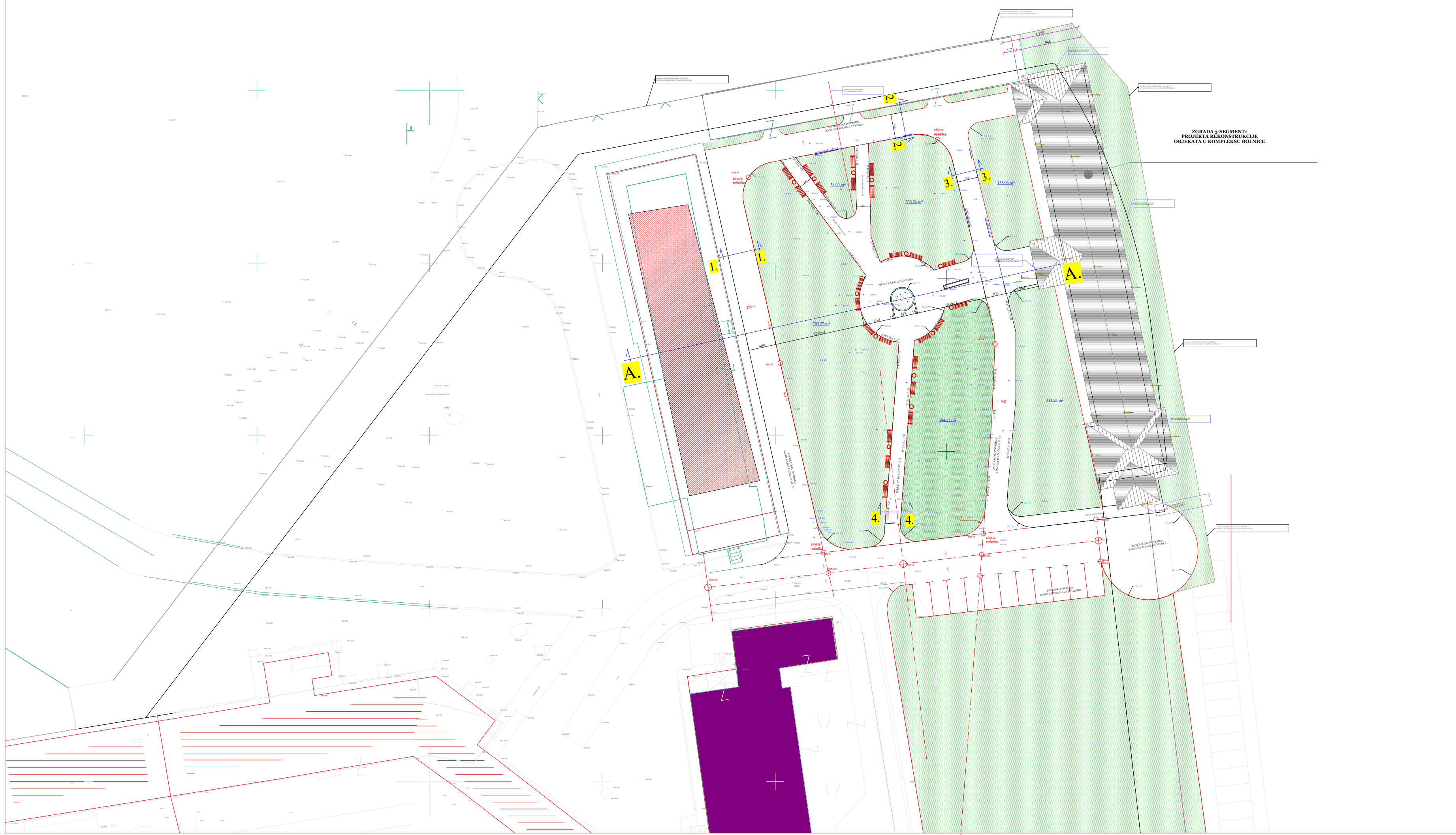


URBANISTIČKI PARAMETRI prema UTU:					
URBANISTIČKA PARCELA				UP 4	
INDEKS ZAUZETOSTI				0,50	
INDEKS IZGRADENOSTI				2,00	
MAX BRUTO GRAD.POVRS				75.623,34 m ²	
MAX. POVRŠINA POD OBJEKTOM				18.905,83 m ²	
PREGLED P-RAMET-BR-I PO OBJEKTIMA:					
KAT.PAR.	BRVO ZGRADE	NAMENNA OBJEKTA	POVRŠINA OSNOVE	OPRATNOST	BRUTO GRADIVNA POVRŠINA
1. KAT.	ZGRADA 1	POSREDOVANJE	1.000 m ²	Pr+1	1.000 m ²
2. KAT.	ZGRADA 2	POSREDOVANJE	1.000 m ²	Pr+1	1.000 m ²
3. KAT.	ZGRADA 3	POSREDOVANJE	1.000 m ²	Pr+1	1.000 m ²
4. KAT.	ZGRADA 4	POSREDOVANJE	1.000 m ²	Pr+1	1.000 m ²
5. KAT.	ZGRADA 5	POSREDOVANJE	1.000 m ²	Pr+1	1.000 m ²
6. KAT.	ZGRADA 6	POSREDOVANJE	1.000 m ²	Pr+1	1.000 m ²
7. KAT.	ZGRADA 7	POSREDOVANJE	1.000 m ²	Pr+1	1.000 m ²
8. KAT.	ZGRADA 8	POSREDOVANJE	1.000 m ²	Pr+1	1.000 m ²
9. KAT.	ZGRADA 9	POSREDOVANJE	1.000 m ²	Pr+1	1.000 m ²
10. KAT.	ZGRADA 10	POSREDOVANJE	1.000 m ²	Pr+1	1.000 m ²
11. KAT.	ZGRADA 11	POSREDOVANJE	1.000 m ²	Pr+1	1.000 m ²
12. KAT.	ZGRADA 12	POSREDOVANJE	1.000 m ²	Pr+1	1.000 m ²
13. KAT.	ZGRADA 13	POSREDOVANJE	1.000 m ²	Pr+1	1.000 m ²
14. KAT.	ZGRADA 14	POSREDOVANJE	1.000 m ²	Pr+1	1.000 m ²
15. KAT.	ZGRADA 15	POSREDOVANJE	1.000 m ²	Pr+1	1.000 m ²
16. KAT.	ZGRADA 16	POSREDOVANJE	1.000 m ²	Pr+1	1.000 m ²
17. KAT.	ZGRADA 17	POSREDOVANJE	1.000 m ²	Pr+1	1.000 m ²
18. KAT.	ZGRADA 18	POSREDOVANJE	1.000 m ²	Pr+1	1.000 m ²
19. KAT.	ZGRADA 19	POSREDOVANJE	1.000 m ²	Pr+1	1.000 m ²
20. KAT.	ZGRADA 20	POSREDOVANJE	1.000 m ²	Pr+1	1.000 m ²
21. KAT.	ZGRADA 21	POSREDOVANJE	1.000 m ²	Pr+1	1.000 m ²
22. KAT.	ZGRADA 22	POSREDOVANJE	1.000 m ²	Pr+1	1.000 m ²
23. KAT.	ZGRADA 23	POSREDOVANJE	1.000 m ²	Pr+1	1.000 m ²
24. KAT.	ZGRADA 24	POSREDOVANJE	1.000 m ²	Pr+1	1.000 m ²
25. KAT.	ZGRADA 25	POSREDOVANJE	1.000 m ²	Pr+1	1.000 m ²
26. KAT.	ZGRADA 26	POSREDOVANJE	1.000 m ²	Pr+1	1.000 m ²
27. KAT.	ZGRADA 27	POSREDOVANJE	1.000 m ²	Pr+1	1.000 m ²
28. KAT.	ZGRADA 28	POSREDOVANJE	1.000 m ²	Pr+1	1.000 m ²
29. KAT.	ZGRADA 29	POSREDOVANJE	1.000 m ²	Pr+1	1.000 m ²
30. KAT.	ZGRADA 30	POSREDOVANJE	1.000 m ²	Pr+1	1.000 m ²
31. KAT.	ZGRADA 31	POSREDOVANJE	1.000 m ²	Pr+1	1.000 m ²
32. KAT.	ZGRADA 32	POSREDOVANJE	1.000 m ²	Pr+1	1.000 m ²
33. KAT.	ZGRADA 33	POSREDOVANJE	1.000 m ²	Pr+1	1.000 m ²
34. KAT.	ZGRADA 34	POSREDOVANJE	1.000 m ²	Pr+1	1.000 m ²
35. KAT.	ZGRADA 35	POSREDOVANJE	1.000 m ²	Pr+1	1.000 m ²
36. KAT.	ZGRADA 36	POSREDOVANJE	1.000 m ²	Pr+1	1.000 m ²
37. KAT.	ZGRADA 37	POSREDOVANJE	1.000 m ²	Pr+1	1.000 m ²
38. KAT.	ZGRADA 38	POSREDOVANJE	1.000 m ²	Pr+1	1.000 m ²
39. KAT.	ZGRADA 39	POSREDOVANJE	1.000 m ²	Pr+1	1.000 m ²
40. KAT.	ZGRADA 40	POSREDOVANJE	1.000 m ²	Pr+1	1.000 m ²
41. KAT.	ZGRADA 41	POSREDOVANJE	1.000 m ²	Pr+1	1.000 m ²
42. KAT.	ZGRADA 42	POSREDOVANJE	1.000 m ²	Pr+1	1.000 m ²
43. KAT.	ZGRADA 43	POSREDOVANJE	1.000 m ²	Pr+1	1.000 m ²
44. KAT.	ZGRADA 44	POSREDOVANJE	1.000 m ²	Pr+1	1.000 m ²
45. KAT.	ZGRADA 45	POSREDOVANJE	1.000 m ²	Pr+1	1.000 m ²
46. KAT.	ZGRADA 46	POSREDOVANJE	1.000 m ²	Pr+1	1.000 m ²
47. KAT.	ZGRADA 47	POSREDOVANJE	1.000 m ²	Pr+1	1.000 m ²
48. KAT.	ZGRADA 48	POSREDOVANJE	1.000 m ²	Pr+1	1.000 m ²
49. KAT.	ZGRADA 49	POSREDOVANJE	1.000 m ²	Pr+1	1.000 m ²
50. KAT.	ZGRADA 50	POSREDOVANJE	1.000 m ²	Pr+1	1.000 m ²
51. KAT.	ZGRADA 51	POSREDOVANJE	1.000 m ²	Pr+1	1.000 m ²
52. KAT.	ZGRADA 52	POSREDOVANJE	1.000 m ²	Pr+1	1.000 m ²
53. KAT.	ZGRADA 53	POSREDOVANJE	1.000 m ²	Pr+1	1.000 m ²
54. KAT.	ZGRADA 54	POSREDOVANJE	1.000 m ²	Pr+1	1.000 m ²
55. KAT.	ZGRADA 55	POSREDOVANJE	1.000 m ²	Pr+1	1.000 m ²
56. KAT.	ZGRADA 56	POSREDOVANJE	1.000 m ²	Pr+1	1.000 m ²
57. KAT.	ZGRADA 57	POSREDOVANJE	1.000 m ²	Pr+1	1.000 m ²
58. KAT.	ZGRADA 58	POSREDOVANJE	1.000 m ²	Pr+1	1.000 m ²
59. KAT.	ZGRADA 59	POSREDOVANJE	1.000 m ²	Pr+1	1.000 m ²
60. KAT.	ZGRADA 60	POSREDOVANJE	1.000 m ²	Pr+1	1.000 m ²
61. KAT.	ZGRADA 61	POSREDOVANJE	1.000 m ²	Pr+1	1.000 m ²
62. KAT.	ZGRADA 62	POSREDOVANJE	1.000 m ²	Pr+1	1.000 m ²
63. KAT.	ZGRADA 63	POSREDOVANJE	1.000 m ²	Pr+1	1.000 m ²
64. KAT.	ZGRADA 64	POSREDOVANJE	1.000 m ²	Pr+1	1.000 m ²
65. KAT.	ZGRADA 65	POSREDOVANJE	1.000 m ²	Pr+1	1.000 m ²
66. KAT.	ZGRADA 66	POSREDOVANJE	1.000 m ²	Pr+1	1.000 m ²
67. KAT.	ZGRADA 67	POSREDOVANJE	1.000 m ²	Pr+1	1.000 m ²
68. KAT.	ZGRADA 68	POSREDOVANJE	1.000 m ²	Pr+1	1.000 m ²
69. KAT.	ZGRADA 69	POSREDOVANJE	1.000 m ²	Pr+1	1.000 m ²
70. KAT.	ZGRADA 70	POSREDOVANJE	1.000 m ²	Pr+1	1.000 m ²
71. KAT.	ZGRADA 71	POSREDOVANJE	1.000 m ²	Pr+1	1.000 m ²
72. KAT.	ZGRADA 72	POSREDOVANJE	1.000 m ²	Pr+1	1.000 m ²
73. KAT.	ZGRADA 73	POSREDOVANJE	1.000 m ²	Pr+1	1.000 m ²
74. KAT.	ZGRADA 74	POSREDOVANJE	1.000 m ²	Pr+1	1.000 m ²
75. KAT.	ZGRADA 75	POSREDOVANJE	1.000 m ²	Pr+1	1.000 m ²
76. KAT.	ZGRADA 76	POSREDOVANJE	1.000 m ²	Pr+1	1.000 m ²
77. KAT.	ZGRADA 77	POSREDOVANJE	1.000 m ²	Pr+1	1.000 m ²
78. KAT.	ZGRADA 78	POSREDOVANJE	1.000 m ²	Pr+1	1.000 m ²
79. KAT.	ZGRADA 79	POSREDOVANJE	1.000 m ²	Pr+1	1.000 m ²
80. KAT.	ZGRADA 80	POSREDOVANJE	1.000 m ²	Pr+1	1.000 m ²
81. KAT.	ZGRADA 81	POSREDOVANJE	1.000 m ²	Pr+1	1.000 m ²
82. KAT.	ZGRADA 82	POSREDOVANJE	1.000 m ²	Pr+1	1.000 m ²
83. KAT.	ZGRADA 83	POSREDOVANJE	1.000 m ²	Pr+1	1.000 m ²
84. KAT.	ZGRADA 84	POSREDOVANJE	1.000 m ²	Pr+1	1.000 m ²
85. KAT.	ZGRADA 85	POSREDOVANJE	1.000 m ²	Pr+1	1.000 m ²
86. KAT.	ZGRADA 86	POSREDOVANJE	1.000 m ²	Pr+1	1.000 m ²
87. KAT.	ZGRADA 87	POSREDOVANJE	1.000 m ²	Pr+1	1.000 m ²
88. KAT.	ZGRADA 88	POSREDOVANJE	1.000 m ²	Pr+1	1.000 m ²
89. KAT.	ZGRADA 89	POSREDOVANJE	1.000 m ²	Pr+1	1.000 m ²
90. KAT.	ZGRADA 90	POSREDOVANJE	1.000 m ²	Pr+1	1.000 m ²
91. KAT.	ZGRADA 91	POSREDOVANJE	1.000 m ²	Pr+1	1.000 m ²
92. KAT.	ZGRADA 92	POSREDOVANJE	1.000 m ²	Pr+1	1.000 m ²
93. KAT.	ZGRADA 93	POSREDOVANJE	1.000 m ²	Pr+1	1.000 m ²
94. KAT.	ZGRADA 94	POSREDOVANJE	1.000 m ²	Pr+1	1.000 m ²
95. KAT.	ZGRADA 95	POSREDOVANJE	1.000 m ²	Pr+1	1.000 m ²
96. KAT.	ZGRADA 96	POSREDOVANJE	1.000 m ²	Pr+1	1.000 m ²
97. KAT.	ZGRADA 97	POSREDOVANJE	1.000 m ²	Pr+1	1.000 m ²
98. KAT.	ZGRADA 98	POSREDOVANJE	1.000 m ²	Pr+1	1.000 m ²
99. KAT.	ZGRADA 99	POSREDOVANJE	1.000 m ²	Pr+1	1.000 m ²
100. KAT.	ZGRADA 100	POSREDOVANJE	1.000 m ²	Pr+1	1.000 m ²

OSTVARENI URBANISTIČKI PARAMETRI:					
URBANISTIČKA PARCELA			UP 4		
INDEKS ZAUZETOSTI			0,25		
INDEKS IZGRADENOSTI			0,50		
RAZVIJENA BRUTO GRAD.POVRS			18.871,98 m ²		
POVRŠINA POD OBJEKTOM			8.515,89 m ²		
BROJ PARKING MESTA			65,96 (22PM na parceli UP 4)		
POVRŠINA ZELENILA UZ OBJEKAT 1			1.624,30 m ²		
POVRŠINA ZELENILA UZ OBJEKAT 3			2.209,60 m ²		

LEGENDA MATERIJALA:	
	-ZELENILLO-NISKO RASTINJE(TRAVA)
	-POPLOČANJE-PIŠEŠACI (BEHATON KOCKA)
	-OBJEKAT KOJI SE REKONSTRUIŠE
	-KOLSKO PIŠEŠAČKA KOMUNIKACIJA
	-ZELENILLO-VISOKO RASTINJE(TUJA, SMRČA..)
	-ZELENILLO-NISKO RASTINJE(YUCCA)
	-REGULACIONA LINIJA
	-GRADJEVINSKA LINIJA

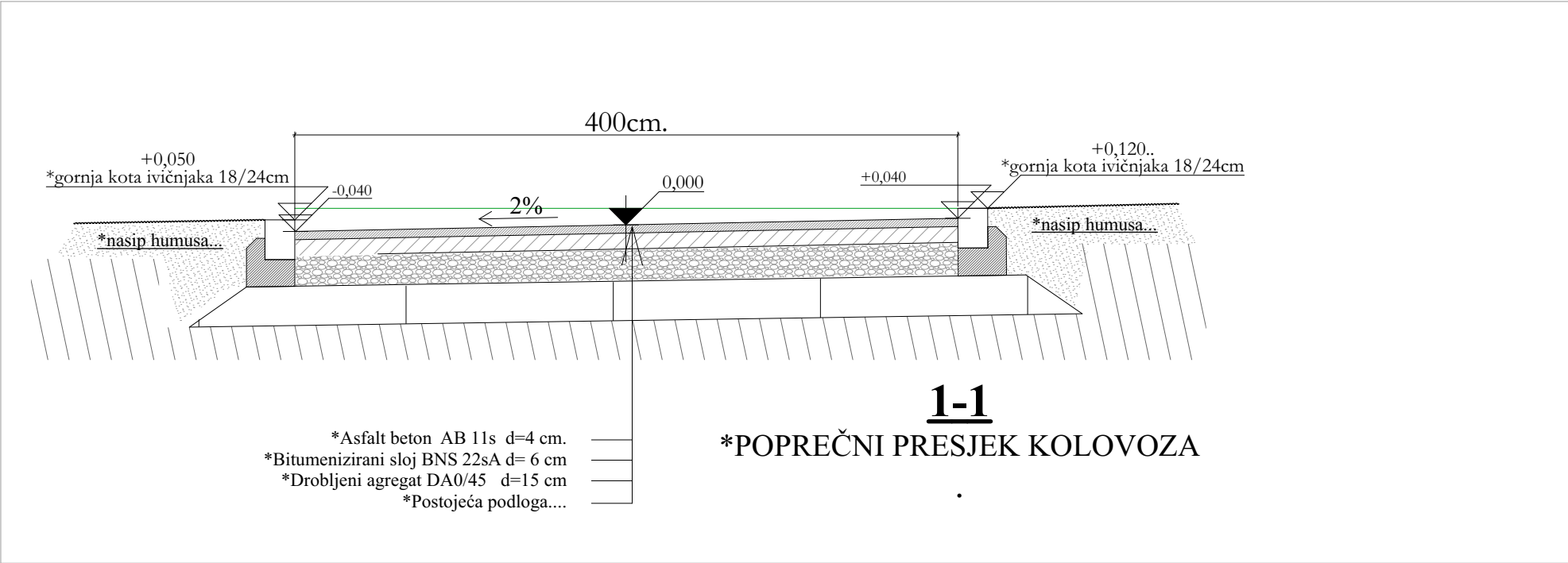
DOMUSPROJECT... IZ OBLASTI GRAĐEVINARSTVA I ARHITEKTURE IZ OBLASTI GRAĐEVINARSTVA I ARHITEKTURE		OPŠTA BOLNICA, BERANE KATASTRARSKA PARCELA 865/1 KO BERANE, BERANE	
GLAVNI PROJEKTAR	Ljiljana Armut, dipl.ing.arh.	GLAVNI PROJEKAT ARHITEKTURE	1:500
PROJEKAT ARHITEKTURE	Ljiljana Armut, dipl.ing.arh.	PROJEKAT ARHITEKTURE	1:500
PROJEKAT ARHITEKTURE	Milan Lekić, spec.ing.arh.	SITUACIJA	URUĐENJE TERENA
DANOM: Mart 2022.god		DANOM: Mart 2022.god	



projektna organizacija/designed by: <div> DOMUSPROJECT... "DOMUS-inženjering" d.o.o. 84300 Berane, Polimska br.18 tel: +382 (0) 67 561 200 fax: +382 (0) 67 331 041 e-mail: domus-regis.com.me</div>		investitor/employer: OPŠTA BOLNICA, BERANE	
objekat/object: ZDRAVSTVENI OBJEKAT		lokacija/location: KATASTARSKA PARCELA 865/1 KO BERANE, BERANE	
GLAVNI INŽENJER:	Ljubiša Armuš, dipl.ing.arh.	vrsta tehničke dokumentacije/technical documentation: IDEJNO RJEŠENJE ARHITEKTURE	
ODGOVORNI INŽENJER:	Ljubiša Armuš, dipl.ing.arh.	dio tehničke dokumentacije/part of technical documentation: PROJEKAT ARHITEKTURE	razmjera: 1:50
SARADNICE:	Milan Lekić, spec.sci.arh.	prilog: SITUACIJA-UREĐENJA TERENA(OBJEKTI POD REKONSTRUKCIJOM)	br. priloga: UT-S-7.1 br. strana:
DATUM IZRADE PROJEKTA (M.P)		DATUM REVIZIJE (M.P)	
Oktobar 2021.god			



Oktobar 2021.god



projektna organizacija/ designed by:



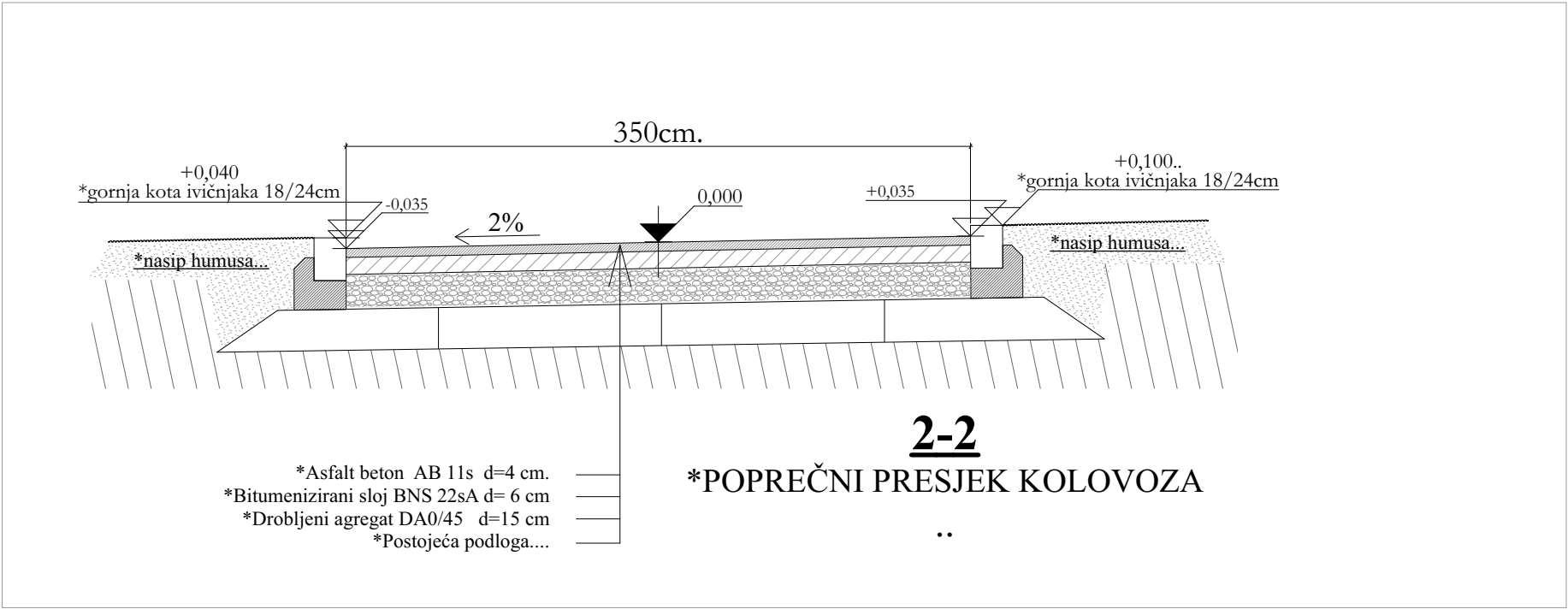
DOMUSPROJECT...

"DOMUS - inženjering" d.o.o.
84300 Berane, Poljska br.18
tel +382 (0)47-502 49440-5024941
e-mail domus-ing@com.net

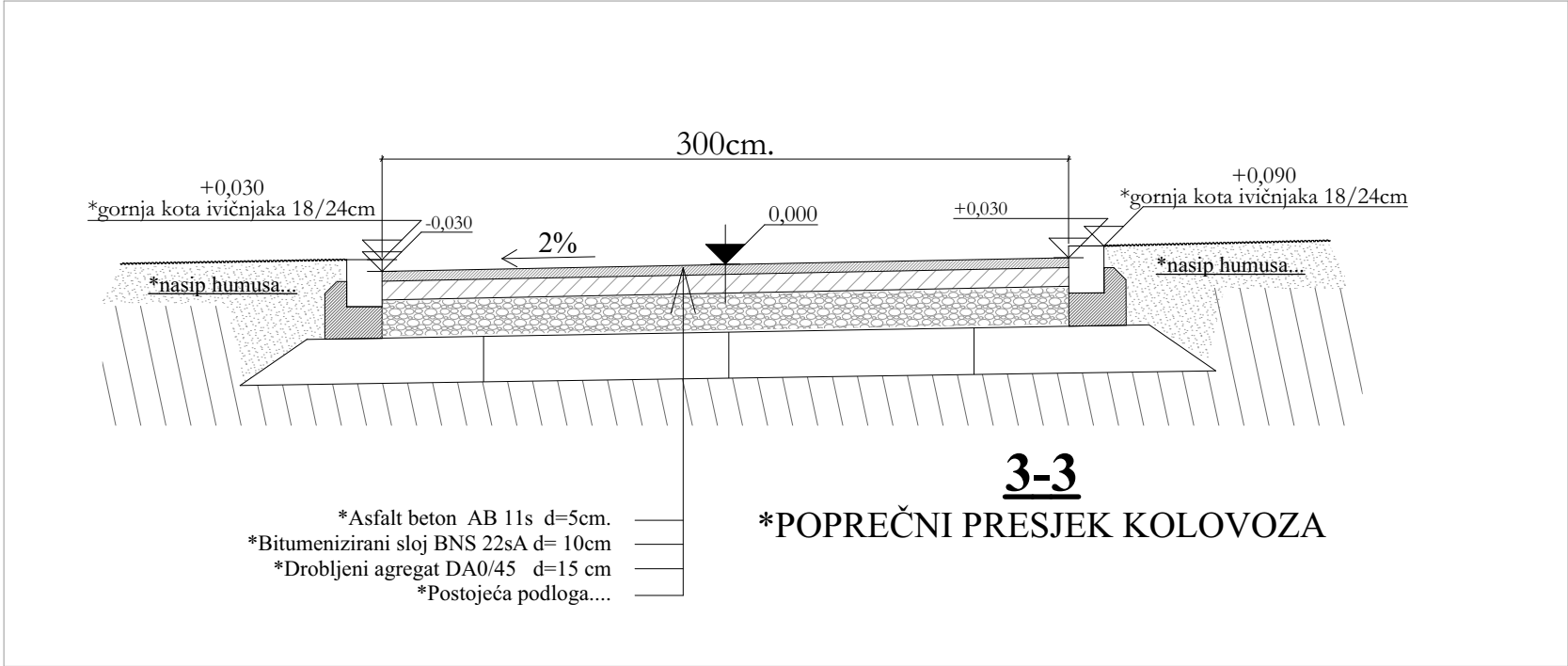
investitor/ employer:

OPŠTA BOLNICA, BERANE

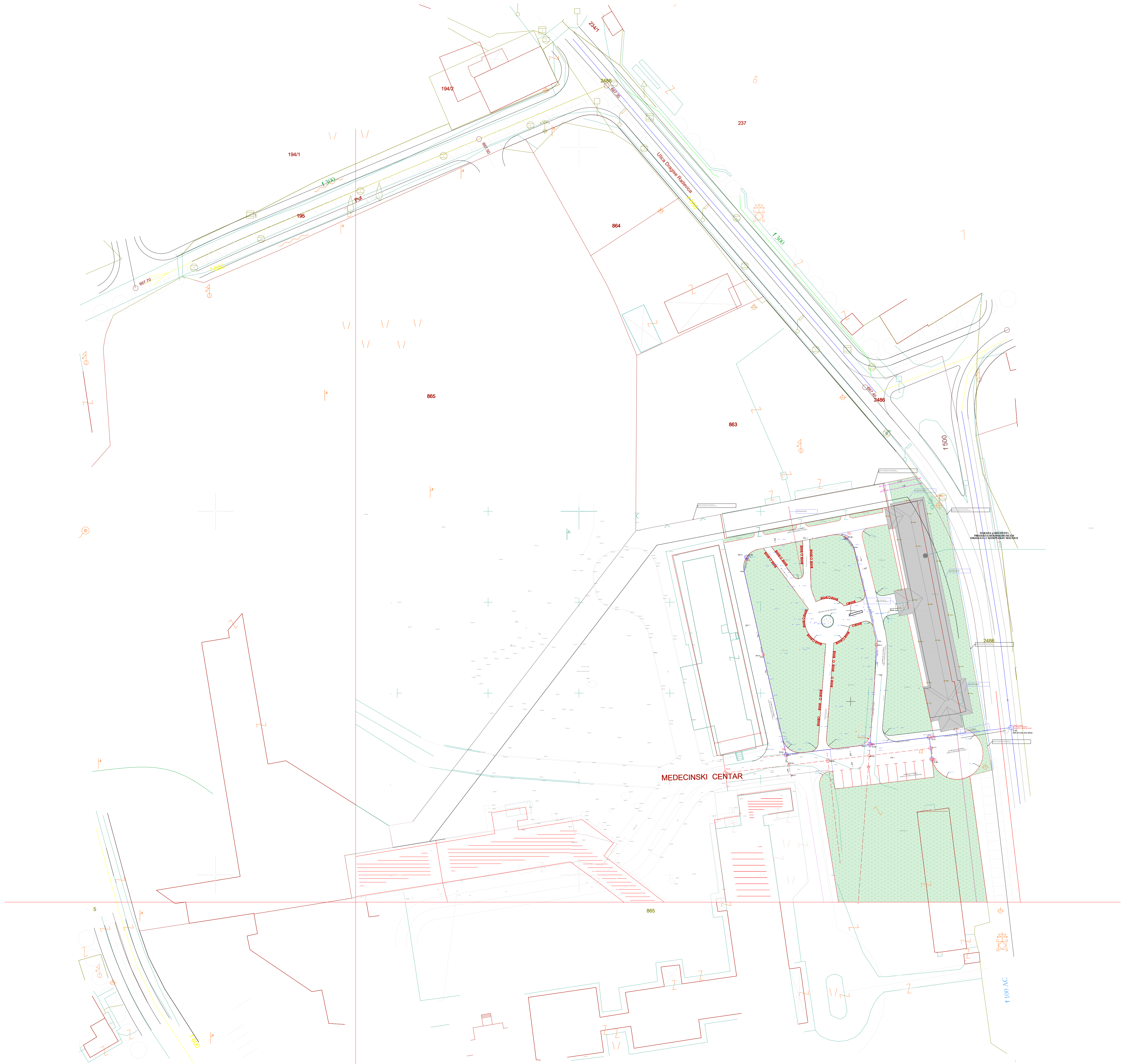
objekat/ object:		lokacija/ location:	
ZDRAVSTVENI OBJEKAT		KATASTARSKA PARCELA 865/1 KO BERANE, BERANE	
GLAVNI INŽENJER:	Ljubiša Armuš, dipl.ing.arh.	vrsta tehničke dokumentacije/technical documentation: GLAVNI PROJEKAT UREDJENJA TERENA	
ODGOVORNI INŽENJER:	Ljubiša Armuš, dipl.ing.arh.	dio tehničke dokumentacije/part of technical documentation: PROJEKAT ARHITEKTURE	razmjera: 1:50
SARADNICI:	Milan Lekić, spec.sci.arh.	prilog: UREDENJE TERENA/ POPREČNI PROFIL KROZ SAOBRAĆAJNICU	br. priloga: UT-S-7.3 br. strana:
DATUM IZRADE PROJEKTA (M.P)		DATUM REVIZIJE (M.P)	
Oktobar 2021.god			



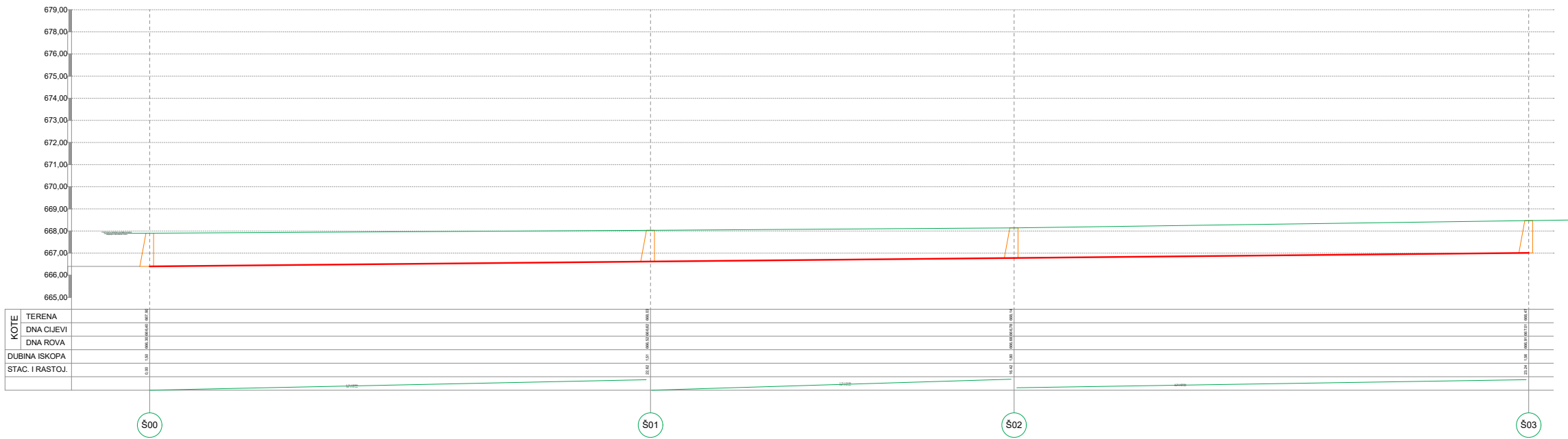
projektna organizacija/ designed by: <div> DOMUSPROJECT... <small>*DOMUS inženjering d.o.o.* 84300 Berane, Polimska br.18 tel +382 (0) 47 370 8888 - 370 7777 e-mail: domus.in@go.com.me</small></div>		investitor/ employer: OPŠTA BOLNICA, BERANE	
objekat/object: ZDRAVSTVENI OBJEKAT		lokacija/location: KATASTARSKA PARCELA 865/1 KO BERANE, BERANE	
GLAVNI INŽENJER: Ljubiša Armuš, dipl.ing.arh.		vrsta tehničke dokumentacije/technical documentation: GLAVNI PROJEKAT UREDJENJA TERENA	
ODGOVORNI INŽENJER: Ljubiša Armuš, dipl.ing.arh.		dio tehničke dokumentacije/part of technical documentation: PROJEKAT ARHITEKTURE	
SARADNICI: Milan Lekić, spec.sci.arh.		prilog: UREĐENJE TERENA/ POPREČNI PROFIL KROZ SAOBRAĆAJNICU	
DATUM IZRADE PROJEKTA (M.P)		br. priloga: UT-S-7.4	
DATUM REVIZIJE (M.P)		br. stranica:	
Oktobar 2021.god			



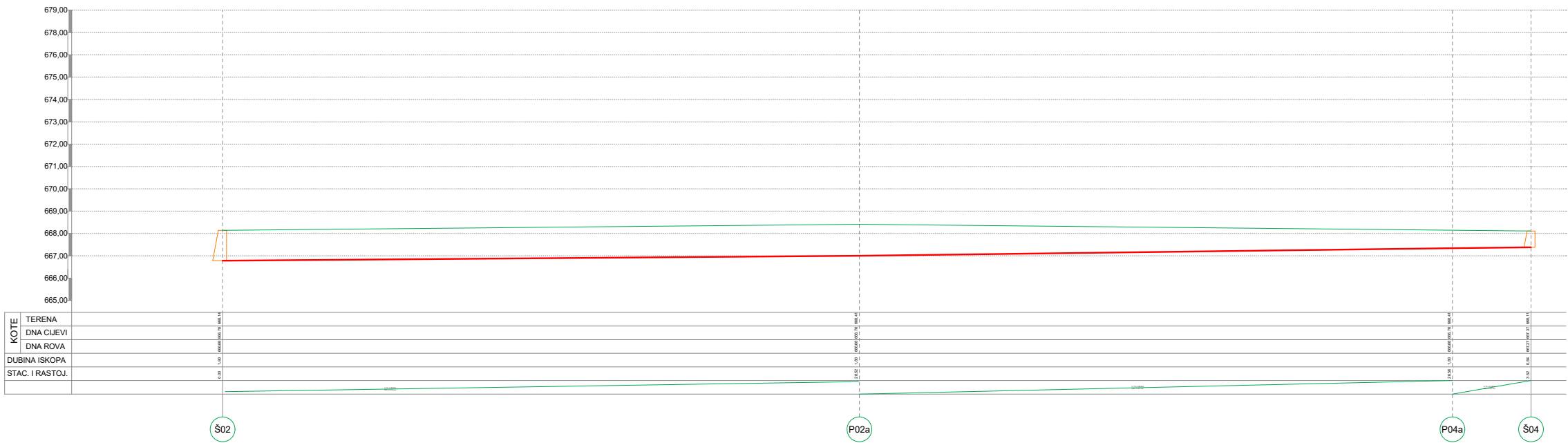
projektna organizacija / designed by: <div> DOMUSPROJECT... <small>"DOMUS-inženjering" d.o.o. 84300 Berane, Poljska br.18 tel +382 (0) 47 701 9933 fax +382 (0) 47 701 9934 e-mail domus@iglo.com.me</small></div>		investitor / employer: OPŠTA BOLNICA, BERANE	
objekat / object: ZDRAVSTVENI OBJEKAT		lokacija / location: KATASTARSKA PARCELA 865/1 KO BERANE, BERANE	
GLAVNI INŽENJER:	Ljubiša Armuš, dipl.ing.arh.	vrsta tehničke dokumentacije / technical documentation: GLAVNI PROJEKAT UREDJENJA TERENA	
ODGOVORNI INŽENJER:	Ljubiša Armuš, dipl.ing.arh.	dio tehničke dokumentacije / part of technical documentation: PROJEKAT ARHITEKTURE	norma: 1:50
SARADNICI:	Milan Lekić, spec.sci.arh.	prilog: UREĐENJE TERENA/ POPREČNI PROFIL KROZ SAOBRAĆAJNICU	br. priloga: UT-S-7.5 br. strana:
DATUM IZRADE PROJEKTA (M.P)		DATUM REVIZIJE (M.P)	
Oktobar 2021.god			



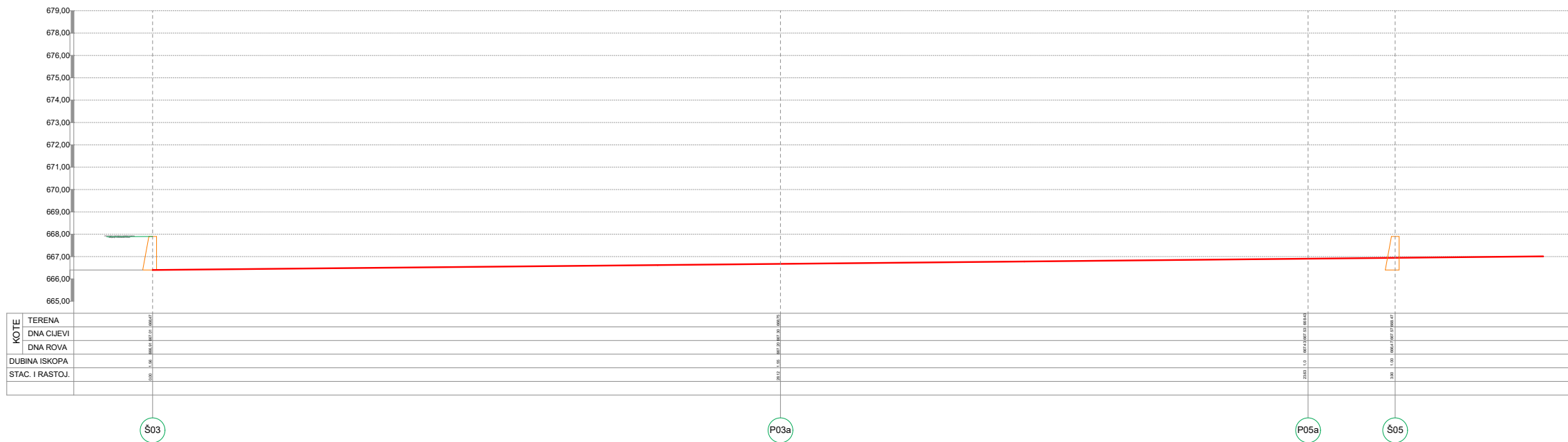
projektna organizacija/ designed by: <div><div>DOMUSPROJECT... "DOMUS-inženjering" d.o.o. 84300 Berane, Poljska br. 18 tel: +382 (0) 67 501 404 / 501 405 e-mail: domus@project.com</div></div>		investitor/ employer: OPŠTA BOLNICA, BERANE	
objekat/object: ZDRAVSTVENI OBJEKAT		lokacija/location: KATASTARSKA PARCELA 865/1 KO BERANE, BERANE	
GLAVNI INŽENJER:	Ljubiša Armuš, dipl.ing.arh.	vrsta tehničke dokumentacije/technical documentation: IDEJNO RJEŠENJE ARHITEKTURE	
ODGOVORNI INŽENJER:	Ljubiša Armuš, dipl.ing.arh.	dio tehničke dokumentacije/part of technical documentation: PROJEKAT ARHITEKTURE	razmjera: 1:50
SARADNICI:	Milan Lekić, spec.sci.arh.	prilog: SITUACIJA-UREĐENJA TERENA/atmosferska kanalizacija	br. priloga: UT-S-8 br. strana:
DATUM IZRADE PROJEKTA (M.P)		DATUM REVIZIJE (M.P)	
Oktobar 2021.god			



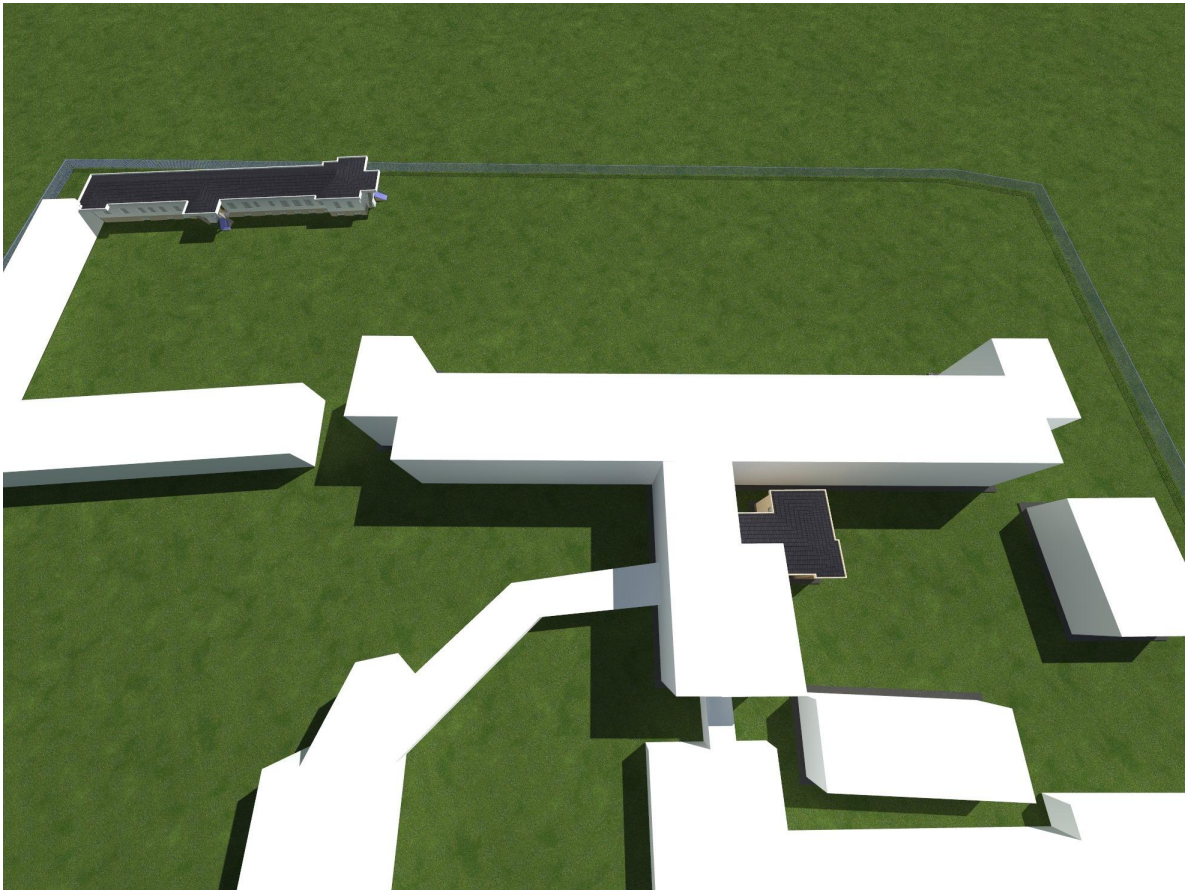
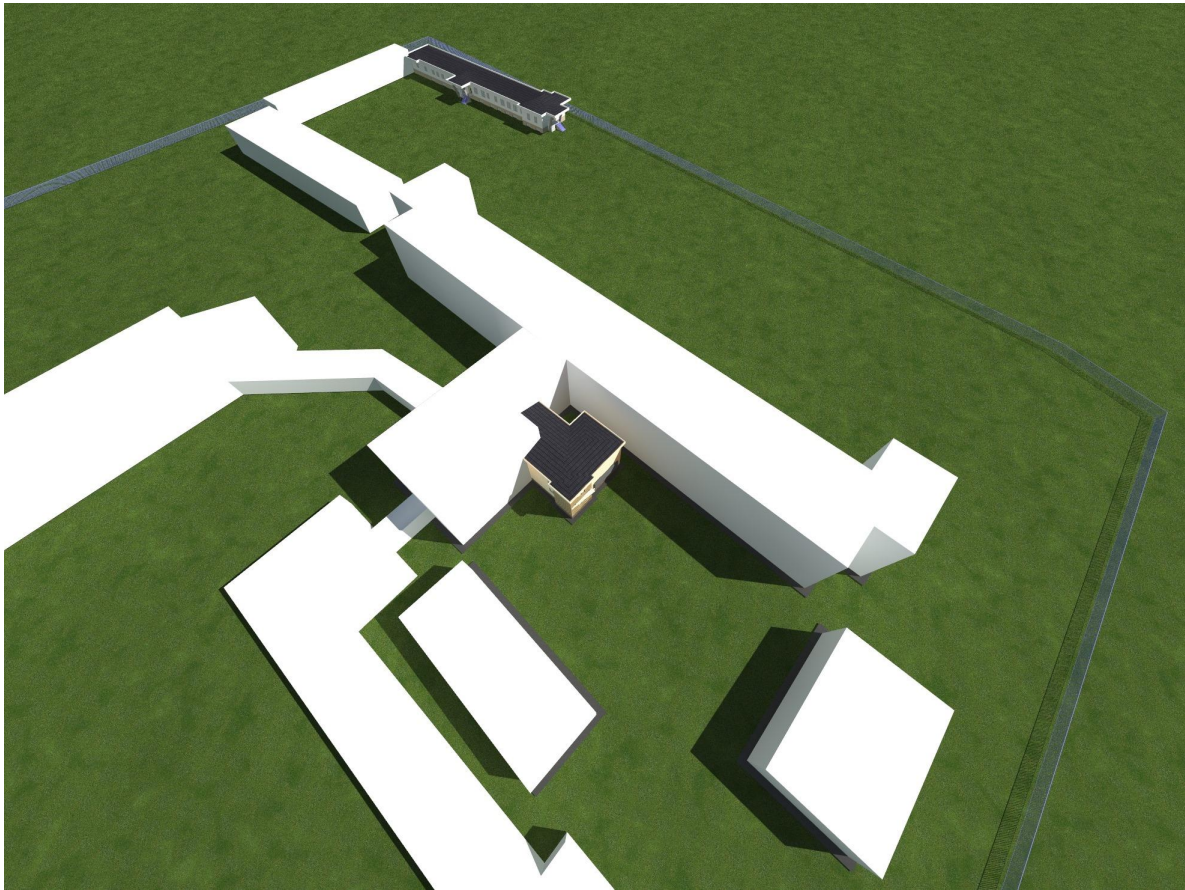
projektna organizacija/ designed by: <div> DOMUSPROJECT... <small>"DOMUS-inženjering" d.o.o. 84300 Berane, Poljska br.18 tel: +382 (0)9 67 554 4044 • 554333 (3. linija) e-mail: domus@iglo.com.me</small></div>		investitor/ employer: OPŠTA BOLNICA, BERANE	
objekat/object: ZDRAVSTVENI OBJEKAT		lokacija/location: KATASTARSKA PARCELA 865/1 KO BERANE, BERANE	
GLAVNI INŽENJER:	Ljubiša Armuš, dipl.ing.arh.	vrsta tehničke dokumentacije/technical documentation: GLAVNI PROJEKAT UREDJENJA TERENA	
ODGOVORNI INŽENJER:	Ljubiša Armuš, dipl.ing.arh.	dio tehničke dokumentacije/part of technical documentation: PROJEKAT ARHITEKTURE	razmjera: 1:50
SARADNICI:	Milan Lekić, spec.sci.arh.	prilog: UREĐENJE TERENA/ PODUZNI PROFIL SABIRNI VOD	br. priloga: UT-S-9.1 br. strana:
DATUM IZRADE PROJEKTA (M.P)		DATUM REVIZIJE (M.P)	
Oktobar 2021.god			



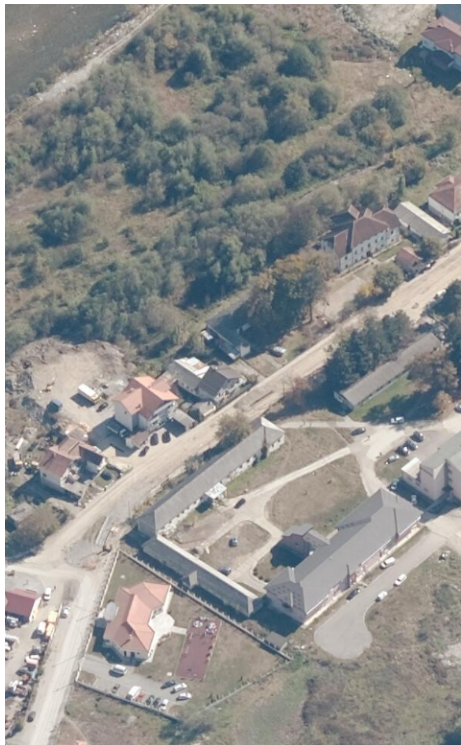
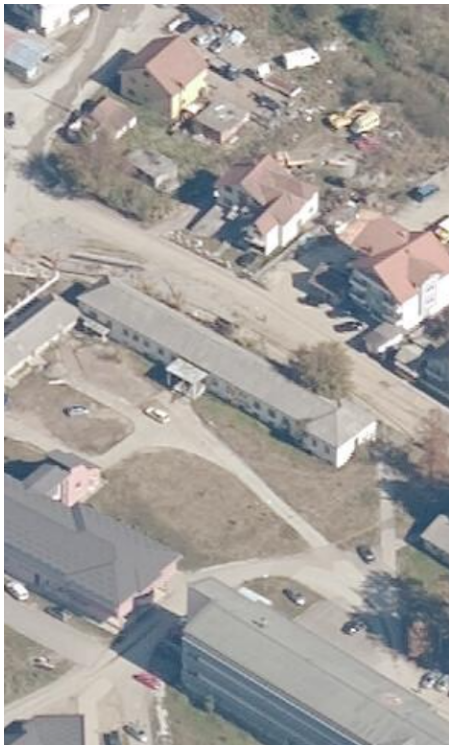
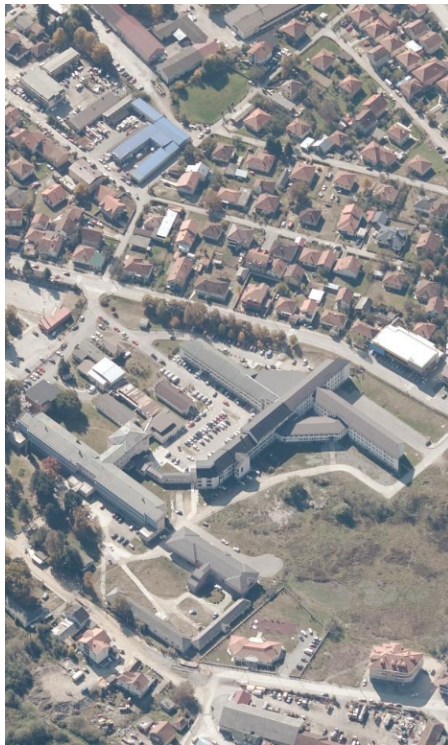
projektna organizacija / designed by: <div>DOMUSPROJECT... <small>"DOMUS-inženjering" d.o.o. 84300 Berane, Poljska br.18 tel: +382 (0)97 7 504 400 e-mail: domus@project.com.me</small></div>		investitor / employer: OPŠTA BOLNICA, BERANE	
objekat / object: ZDRAVSTVENI OBJEKAT		lokacija / location: KATASTARSKA PARCELA 865/1 KO BERANE, BERANE	
GLAVNI INŽENJER:	Ljubiša Armuš, dipl.ing.arh.	vrsta tehničke dokumentacije / technical documentation: GLAVNI PROJEKAT UREDJENJA TERENA	
ODGOVORNI INŽENJER:	Ljubiša Armuš, dipl.ing.arh.	dio tehničke dokumentacije / part of technical documentation: PROJEKAT ARHITEKTURE	razmjera: 1:50
SARADNICI:	Milan Lekić, spec.sci.arh.	prilog: UREĐENJE TERENA/ PODUZNI PROFIL SABIRNI VOD	br. priloga: UT-S-9.2 br. strana:
DATUM IZRADE PROJEKTA (M.P)		DATUM REVIZIJE (M.P)	
Oktobar 2021.god			




projektna organizacija/designed by: <div> DOMUSPROJECT... <small>"DOMUS-inženjering" d.o.o. 84300 Berane, Poljska br.18 tel +382 (0) 9 767 49624 • faks +382 (0) 9 767 49624 e-mail: domusproj@domusproj.com</small></div>		investitor/employer: OPŠTA BOLNICA, BERANE	
objekat/object: ZDRAVSTVENI OBJEKAT		lokacija/location: KATASTARSKA PARCELA 865/1 KO BERANE, BERANE	
GLAVNI INŽENJER:	Ljubiša Armuš, dipl.ing.arh.	vrsta tehničke dokumentacije/technical documentation: GLAVNI PROJEKAT UREDJENJA TERENA	
ODGOVORNI INŽENJER:	Ljubiša Armuš, dipl.ing.arh.	dio tehničke dokumentacije/part of technical documentation: PROJEKAT ARHITEKTURE	razmjera: 1:50
SARADNICI:	Milan Lekić, spec.sci.arh.	prilog: UREĐENJE TERENA/ PODUZNI PROFIL SABIRNI VOD	br. priloga: UT-S-9.3 br. strana:
DATUM IZRADE PROJEKTA (M.P) Oktobar 2021.god		DATUM REVIZIJE (M.P)	



projektna organizacija/ designed by: <div> DOMUSPROJECT... "DOMUS-inženjering" d.o.o. 84300 Berane, Poljska br.18 tel: +382 (0) 47 301 490 (dne) +382 (0) 233 041 e-mail: domusprojekt@berane.com</div>		investitor/ employer: OPŠTA BOLNICA, BERANE	
objekat/ object: ZDRAVSTVENI OBJEKAT		lokacija/ location: KATASTRARSKA PARCELA 865/1 KO BERANE, BERANE	
GLAVNI INŽENJER:	Ljubiša Armuš, dipl.ing.arh.	vrsta tehničke dokumentacije/ technical documentation: GLAVNI PROJEKAT ARHITEKTURE	
ODGOVORNI INŽENJER:	Ljubiša Armuš, dipl.ing.arh.	dio tehničke dokumentacije/ part of technical documentation: PROJEKAT ARHITEKTURE	razmjera: 1:50
SARADNICI:	Milan Lekić, spec.sci.arh.	prilog: 3D PRIKAZ OBJEKTA	br. priloga: ARH08 br. strana:
DATUM IZRADE PROJEKTA Mart 2022.god		DATUM REVIZIJE	



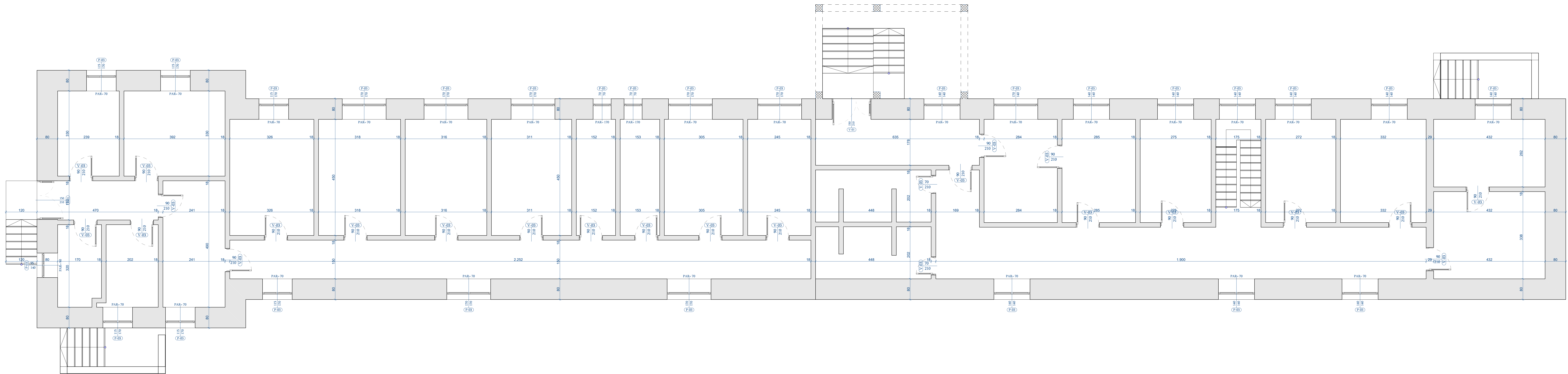
projektna organizacija/ designed by:  DOMUSPROJECT... <small>"DOMUS-inženjering" d.o.o. 84300 Berane, Poljska br.16 tel: +382 (0) 47 301 490/491 tel: +382 (0) 233 061 e-mail: domusprojekt@comnet.me</small>		investitor/ employer: OPŠTA BOLNICA, BERANE		
objekat/ object: ZDRAVSTVENI OBJEKAT		lokacija/ location: KATASTARSKA PARCELA 865/1 KO BERANE, BERANE		
GLAVNI INZENJER:	Ljubiša Armuš, dipl.ing.arh.	vrsta tehničke dokumentacije/ technical documentation: GLAVNI PROJEKAT ARHITEKTURE		
ODGOVORNI INZENJER:	Ljubiša Armuš, dipl.ing.arh.	dio tehničke dokumentacije/ part of technical documentation: PROJEKAT ARHITEKTURE		razmjera: 1:50
SARADNICI:	Milan Lekić, spec.sci.arh.	prilog: ORTO FOTO SNIMCI	br. priloga: ARH09	br. strana:
DATUM IZRADE PROJEKTA Mart 2022.god		DATUM REVIZIJE		



DOMUSPROJECT...

"DOMUS-inženjering" d.o.o.
84300 Berane, Polimska br.18
tel: +382-(0)-67-501-490; faks: +382(0)-51-231-061
e-mail: domus-ing@t-com.me

OBJEKAT 3
-REKONSTRUKCIJA ZGRADE ZA
NEUROLOGIJU I INFEKTIVNO
ODJELJENJE
BOLNICE ZA POTREBE POLIKLINIKE
I
FIZIKALNE MEDICINE



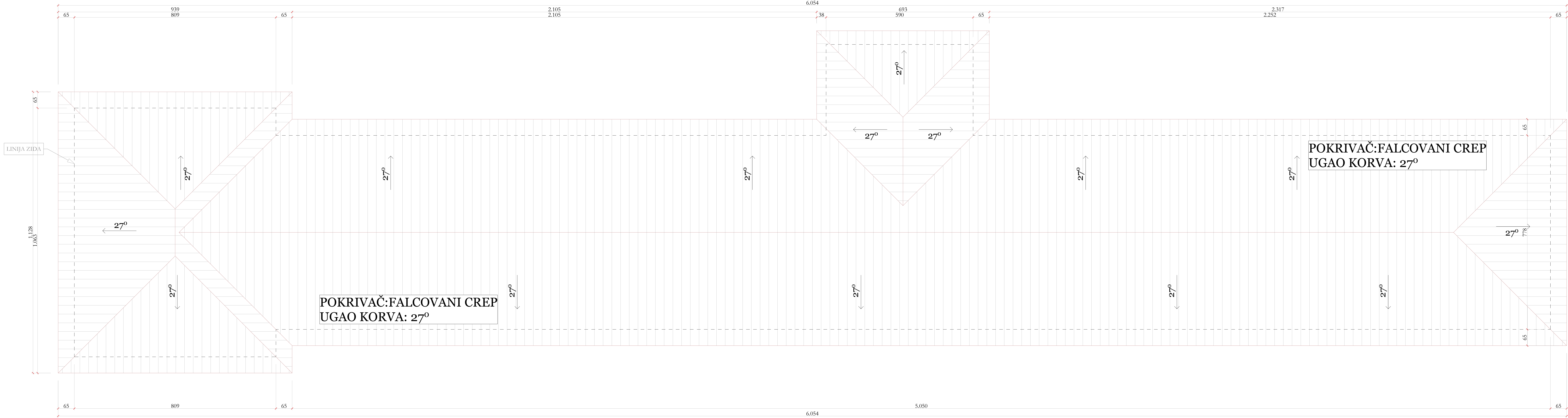
LEGENDA:

PRIZEMLJE:

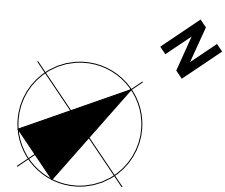
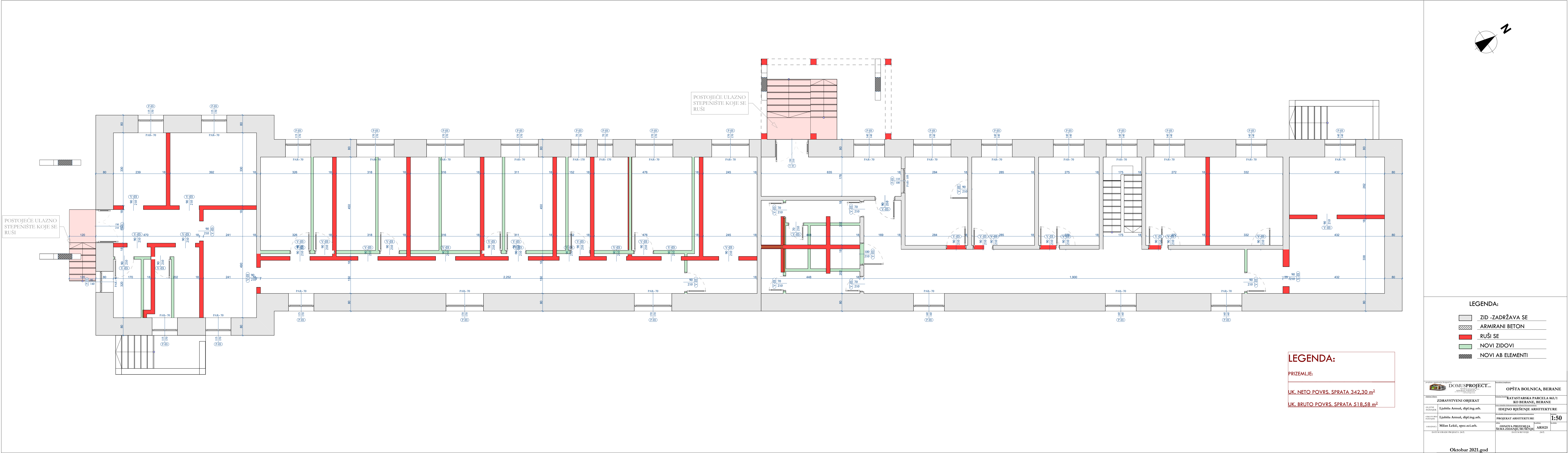
UK. NETO POVR. SPRATA 342,30 m²

UK. BRUTO POVR. SPRATA 518,58 m²

projekat izradio/dizajnirao: DOMUSPROJECT...		izradio/izradila: OPŠTA BOLNICA, BERANE	
izradio/izradila: ZDRAVSTVENI OBJEKT		izradio/izradila: KATASTARSKA PARCELA 865/1 KO BERANE, BERANE	
GLAVNI INŽINJER: Ljubiša Armus, dipl.ing.arh.		GLAVNI PROJEKAT ARHITEKTURE: Ljubiša Armus, dipl.ing.arh.	
ODGOVORNI PROJEKAT: Ljubiša Armus, dipl.ing.arh.		PROJEKAT ARHITEKTURE: 1:50	
SARADNIK: Milan Lekić, spec.sci.arh.		OSNOVA PRIZEMLJA POSTOJEĆE STANJE: ARH23	
DATUM IZRADE PROJEKTA: Mart 2022.god		DATUM REVIZIJE: 	



projekat izradio/izradilo: DOMUSPROJECT...		izradio/izradilo: OPŠTA BOLNICA, BERANE	
naziv objekta: ZDRAVSTVENI OBJEKT		naziv parcele: KATASTRARSKA PARCELA 865/1 KO BERANE, BERANE	
GLAVNI INŽINJER: Ljubiša Armus, dipl.ing.arh.		GLAVNI PROJEKAT ARHITEKTURE: GLAVNI PROJEKAT ARHITEKTURE	
ODGOVORNI PROJEKAT: Ljubiša Armus, dipl.ing.arh.		PROJEKAT ARHITEKTURE: 1:50	
SARADNIK: Milan Lekić, spec.sci.arh.		OSNOVA KROVA: ARH24	
DATUM IZDAJE PROJEKTA: Mart 2022.god		POSTOJEĆE STANJE: POSTOJEĆE STANJE	



LEGENDA:

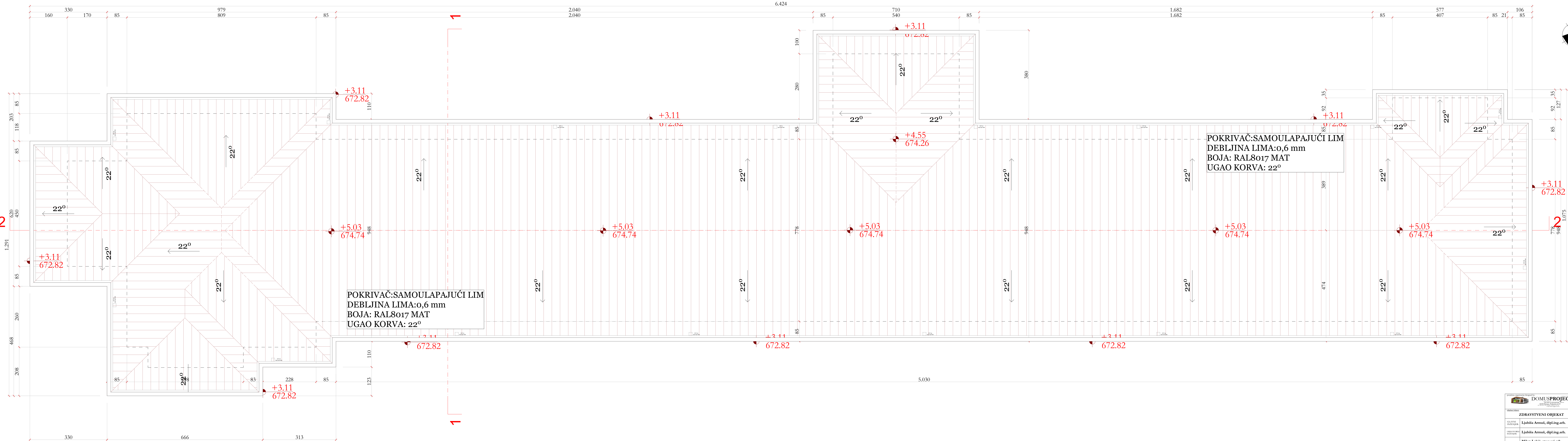
PRIZEMLJE


UK. NETO POVRŠ. SPRATA 342,30 m²
UK. BRUTO POVRŠ. SPRATA 518,58 m²

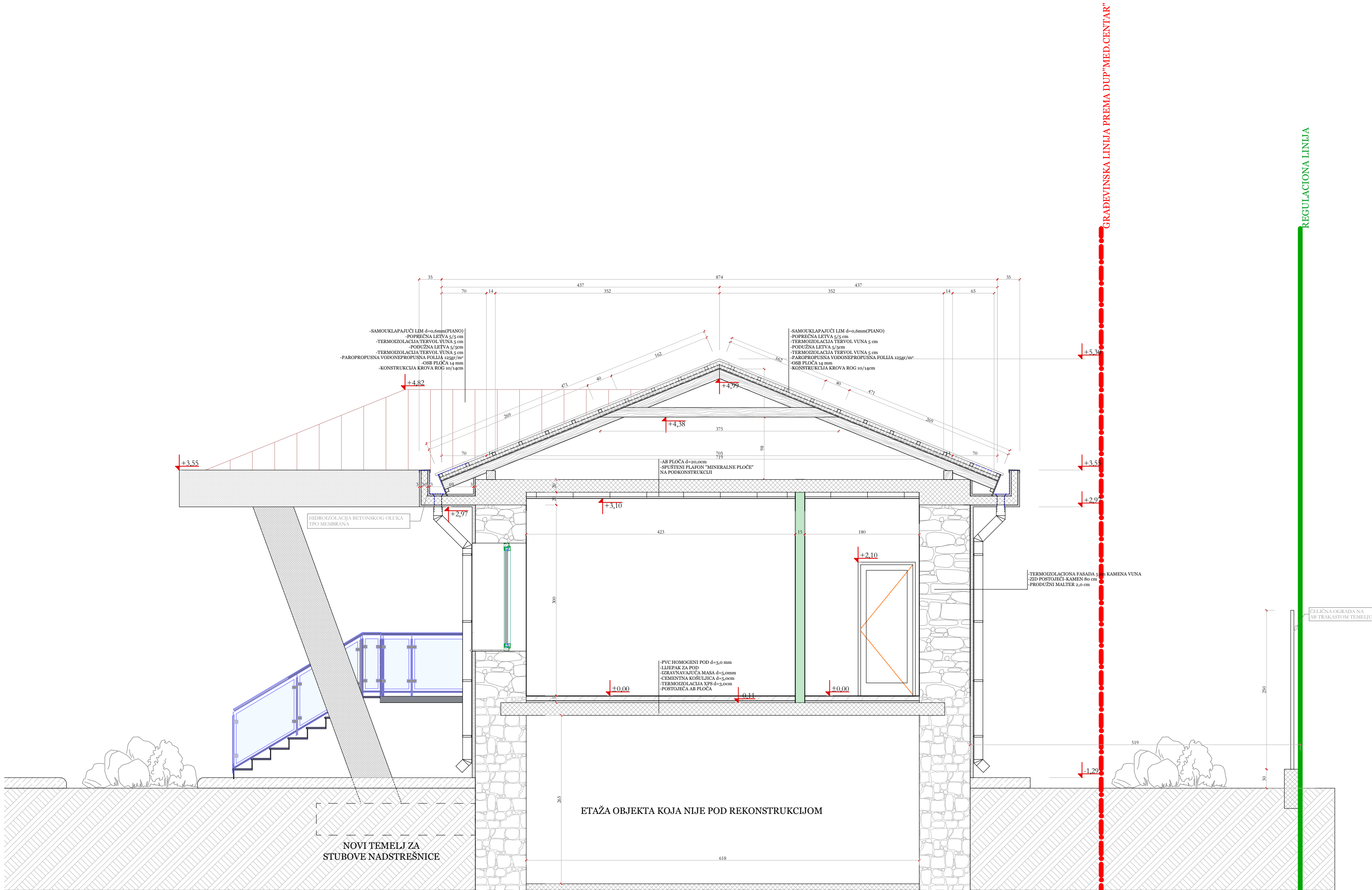
LEGENDA:

- ZID - ZADRŽAVA SE
- ARMIRANI BETON
- RUŠI SE
- NOVI ZIDOVI
- NOVI AB ELEMENTI

	OPŠTA BOLNICA, BERANE
ZIDRAVSTVENI OBJEKAT	KATASTRANSKA PARCELA 86/1 RO BERANE, BERANE
IZOBILJE ANTONIĆ, dipl.ing.arh.	IDEJNO RIJEŠENJE ARHITEKTURE
MILAN LUKIĆ, spec.arh.arh.	PROJEKAT ARHITEKTURE
OKTOBAR 2021.god	OKTOBAR 2021.god

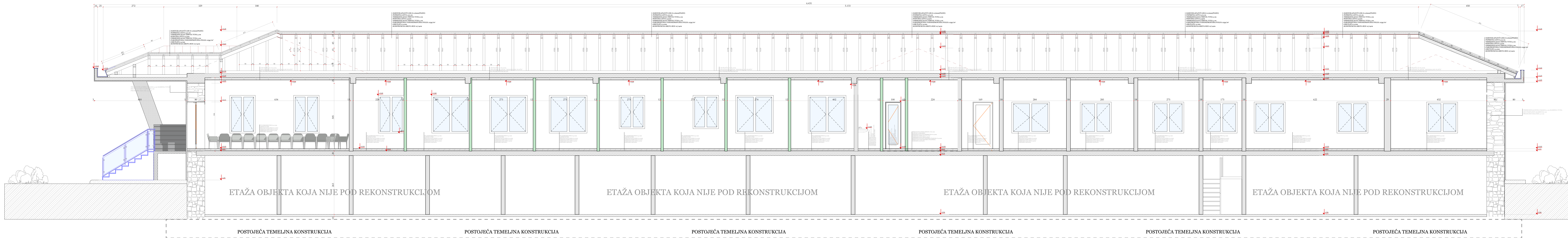


 DOMUSPROJECT... IZ OBLASTI GRAĐEVINARSTVA I POSREDOVANJE U PROMETU NEPOKRETNOSTI		posrednik / completed: OPŠTA BOLNICA, BERANE	
naziv objekta: ZDRAVSTVENI OBJEKAT		katastarska parcela: KATASTARSKA PARCELA 865/1 KO BERANE, BERANE	
GLAVNI INŽINJER: Ljubiša Armus, dipl.ing.arh.		POSREDOVANJE U PROMETU NEPOKRETNOSTI: GLAVNI PROJEKAT ARHITEKTURE	
ODGOVORNI PROJEKAT: Ljubiša Armus, dipl.ing.arh.		PROJEKAT ARHITEKTURE OSNOVA KROVA	
SARADNIK: Milan Lekić, spec.sci.arh.		broj projekta: ARH27	skala: 1:50
DATUM IZDAJE PROJEKTA projektna organizacija / designed by:		DATUM REVIZIJE: broj	
Mart 2022.god			

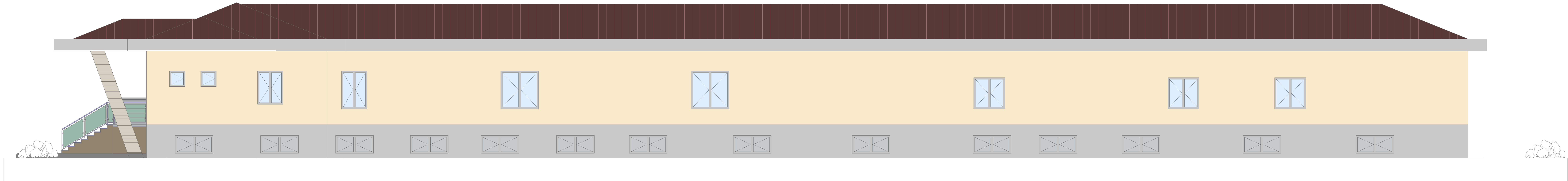


POSTOJEĆA TEMELJNA KONSTRUKCIJA

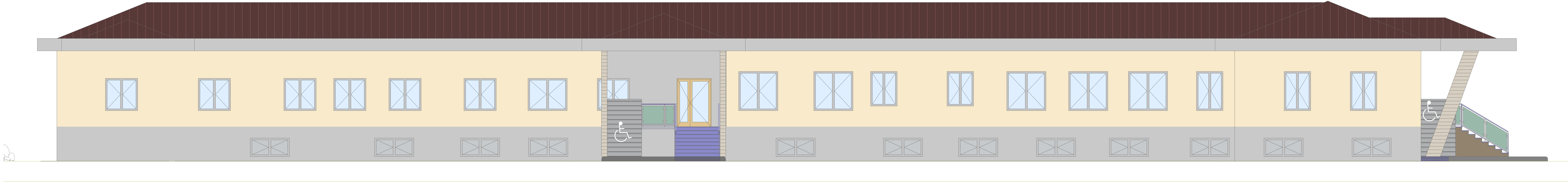
projektna organizacija / designed by:  DOMUSPROJECT... <small>"DOMUS - inženjering" d.o.o. 84000 Berane, Podgorica, 18.10.18 www.domusproject.com</small>		posmatratelj / employer: OPŠTA BOLNICA, BERANE	
objekat / object: ZDRAVSTVENI OBJEKAT		lokacija / location: KATASTRARSKA PARCELA 865/1 KO BERANE, BERANE	
GLAVNI INŽENJER:	Ljubiša Armuš, dipl.ing.arh.	vrsta tehničke dokumentacije / technical documentation: GLAVNI PROJEKAT ARHITEKTURE	
ODGOVORNI INŽENJER:	Ljubiša Armuš, dipl.ing.arh.	datum: PROJEKAT ARHITEKTURE	1:50
SARADNICE:	Milan Lekić, spec.sci.arh.	način: PRESJEK 1-1	način: ARH28
DATUM IZRADE PROJEKTA		DATUM REVIZIJE	
mart 2022.god			



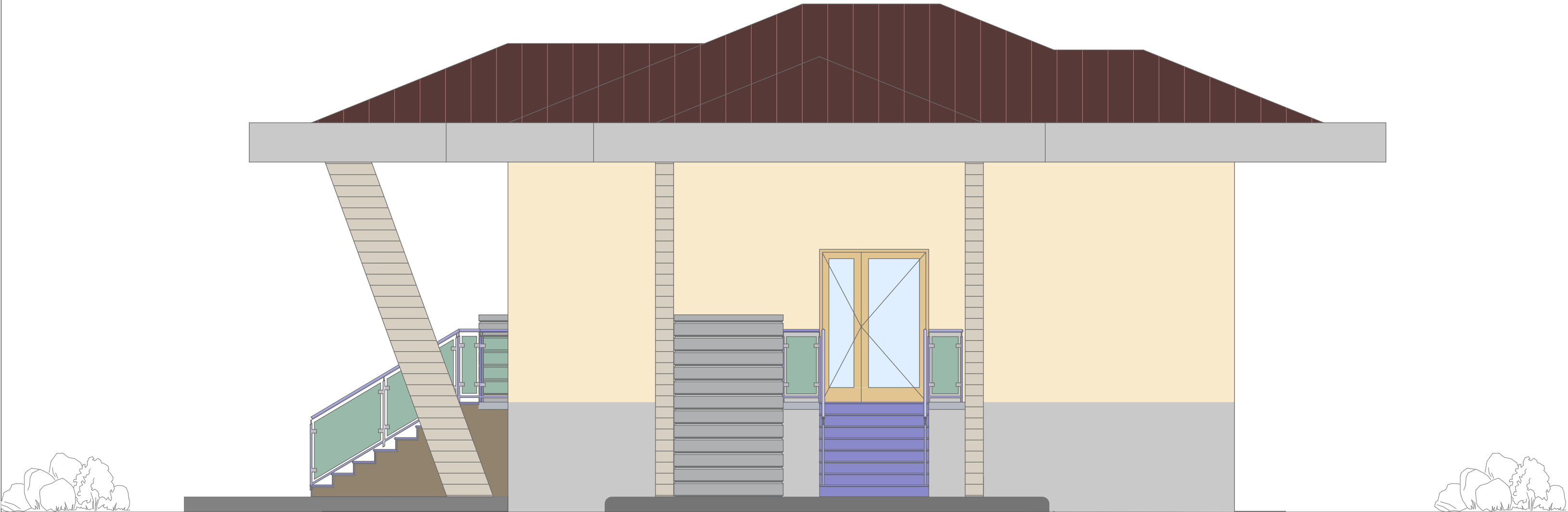
 DOMUSPROJECT IZ OBLASTI ARHITEKTURE I DIZAJNA		naziv objekta/opis objekta: OPŠTA BOLNICA, BERANE	
odobrenje izdat: ZDRAVSTVENI OBJEKT		odobrenje izdat: KATASTARSKA PARCELA 865/1 KO BERANE, BERANE	
GLAVNI PROJEKTOR: Ljubiša Armus, dipl.ing.arh.		GLAVNI ARHITEKT: GLAVNI PROJEKAT ARHITEKTURE	
ODGOVORNI PROJEKTOR: Ljubiša Armus, dipl.ing.arh.		1:50	
SARADNIK: Milan Lekić, spec.sci.arh.		PROJEKAT ARHITEKTURE	
DATUM IZDAJE PROJEKTA: Mart 2022.god		DATUM REVIZIJE: ARH29	



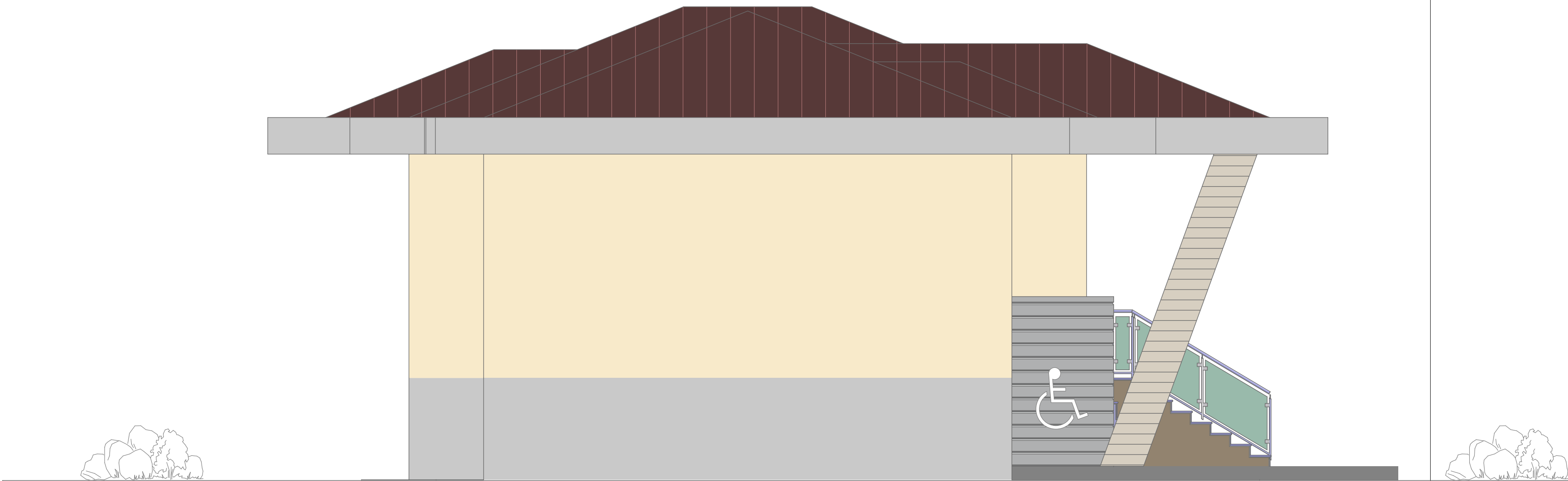
projekat razvijeno/dizajnirao iz: DOMUSPROJECT... <small>IZ OBLASTI GRAĐEVINARSTVA I POSREDOVANJE U PROMETU NEPOKRETNOSTI</small>		izradio/izradila: OPŠTA BOLNICA, BERANE	
oblast/lokalitet: ZDRAVSTVENI OBJEKAT		katastarska parcelna broj/1: KATASTARSKA PARCELA 865/1 KO BERANE, BERANE	
GLAVNI INŽINJER: Ljubiša Armuš, dipl.ing.arh.		POSREDOVANJE U PROMETU NEPOKRETNOSTI: GLAVNI PROJEKAT ARHITEKTURE	
ODGOVORNI PROJEKAT: Ljubiša Armuš, dipl.ing.arh.		PROJEKAT ARHITEKTURE 1:50	
SARADNIK: Milan Lekić, spec.sci.arh.		način: FASADA ISTOK	skala: ARH30
DATUM IZDAJE PROJEKTA: Mart 2022.god		DATUM REVIZIJE:	



projekat izradio/izradilo: DOMUSPROJECT...		naziv objekta: OPŠTA BOLNICA, BERANE	
adresa objekta: ZDRAVSTVENI OBJEKT		katastarska parcela: KATASTARSKA PARCELA 865/1 KO BERANE, BERANE	
GLAVNI INŽINJER: Ljubiša Armuš, dipl.ing.arh.		vrsta projekta: GLAVNI PROJEKAT ARHITEKTURE	
ODGOVORNI PROJEKAT: Ljubiša Armuš, dipl.ing.arh.		PROJEKAT ARHITEKTURE: 1:50	
SARADNIK: Milan Lekić, spec.sci.arh.		datum: FASADA ZAPAD ARH31	
DATUM IZRADE PROJEKTA: Mart 2022.god		DATUM REVIZIJE:	



projektna organizacija / designed by:  DOMUSPROJECT... <small>"DOMUS-interijer" d.o.o. 84000 Berane, Poljska 3a/18 tel: 067 214 111, 067 214 112, 067 214 113 e-mail: domusprojekt@domusprojekt.com</small>		posmatratelj / employer: OPŠTA BOLNICA, BERANE	
objekat / object: ZDRAVSTVENI OBJEKAT		lokacija / location: KATASTARSKA PARCELA 865/1 KO BERANE, BERANE	
GLAVNI INŽENJER:	Ljubiša Armuš, dipl.ing.arh.	vrsta tehničke dokumentacije / technical documentation: GLAVNI PROJEKAT ARHITEKTURE	
ODGOVORNI INŽENJER:	Ljubiša Armuš, dipl.ing.arh.	dio tehničke dokumentacije / part of technical documentation: PROJEKAT ARHITEKTURE	skala / scale: 1:50
SARADNICE:	Milan Lekić, spec.sci.arh.	prilozi / attachments: FASADA JUG	arhivski broj / archive number: ARH32
DATUM IZRADE PROJEKTA mart 2022.god		DATUM REVIZIJE	



projektna organizacija / designed by:  DOMUSPROJECT... <small>"DOMUS-projecting" d.o.o. 84300 Berane, Podrinjska 1a-1b tel: 067 214 111, fax: 067 214 112, e-mail: domusproject@domusproject.com</small>		investitor / employer: OPŠTA BOLNICA, BERANE	
objekat / object: ZDRAVSTVENI OBJEKAT		lokacija / location: KATASTARSKA PARCELA 865/1 KO BERANE, BERANE	
GLAVNI INŽENJER:	Ljubiša Armuš, dipl.ing.arh.	vrsta tehničke dokumentacije / technical documentation: GLAVNI PROJEKAT ARHITEKTURE	
ODGOVORNI INŽENJER:	Ljubiša Armuš, dipl.ing.arh.	dio tehničke dokumentacije / part of technical documentation: PROJEKAT ARHITEKTURE	skala / scale: 1:50
SARADNICE:	Milan Lekić, spec.sci.arh.	opis / description: FASADA SJEVER	broj / number: ARH33
DATUM IZRADE PROJEKTA mart 2022.god		DATUM REVIZIJE	



DOMUSPROJECT...

"DOMUS-inženjering" d.o.o.

84300 Berane, Polimska br.18

tel: +382-(0)-67-501-490; faks: +382(0)-51-231-061

e-mail: domus-ing@t-com.me

OBJEKAT 3
-REKONSTRUKCIJA ZGRADE ZA
NEUROLOGIJU I INFEKTIVNO
ODJELJENJE
BOLNICE ZA POTREBE POLIKLINIKE
I
FIZIKALNE MEDICINE

ŠEMA STOLARIJE



DOMUSPROJECT

"DOMUS-inženjering" d.o.o.
84300 Berane, Polinska br. 18
tel: +382 (0) 47 501 190 / fax: +382 (0) 51 231 081
e-mail: domusproj@domusproj.com

INVESTITOR: Opšta Bolnica Berane-Berane

OBJEKAT: REKONSTRUKCIJA OBJEKTA 3

MJESTO GRADNJE:

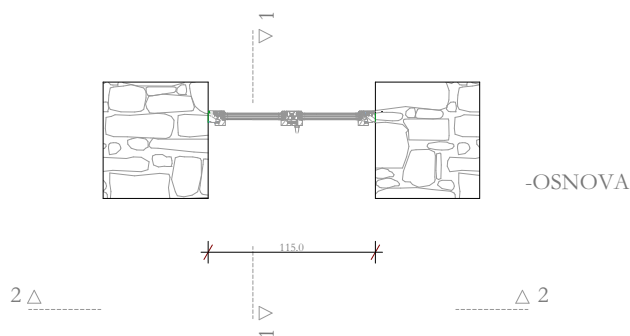
Svetosavska 33, Berane

POZ

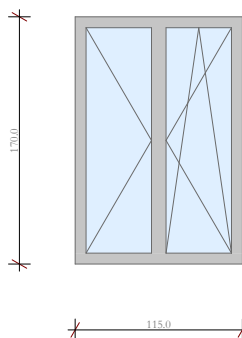
P-01

FASADNA BRAVARIJA

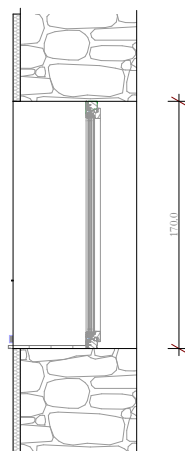
RAZMJERA: 1:50



-OSNOVA



-IZGLED 2-2



-PRESJEK 1-1

ELEMENT FASADNE STOLARIJE

STRAT	SUTEREN		PRIZEMLJE							
	L	D	L	D	L	D	L	D	L	D
KOMADA	-	-	-	-	-	4	-	-	-	-

ZIDARSKA MJERA

115/170

PROIZVODNA MJERA

114/169

BROJ
KOMADA

4

- Fasadna stolarija od drvo-aluminijumskih profila proizvođača Uniform Italija;
- Stakljenje se vrši troslojnim termopan paketom u kompoziciji 4+15+4+15+4 lowE.
- Izrada pozicije obuhvata prethodnu pripremu u toku radova koji se izvode prije fasadne bravarije, a u smislu pripreme ankera i kotvi za bezbjedno instaliranje pozicija;
- Otvaranje je pomoću u sistemu AGB Plana serije okova sa skrivnim okovom;
- Preporučeni sistem je Uniform Complanare sa debljinom stakla 44 mm;
- Termička svojstva koja treba slijediti su: $U_w=1,2 \text{ W/m}^2\text{K}$
- Boja profila vani: RAL 8019 mat
- Boja profila unutra: Natur Oak.

NAPOMENA:

Sve mjere provjeriti na licu mjesta !!!

Izvodi se prema radioničkim
crtežima izvođača ,
uz saglasnost projektanta.

OTVARANJE



lijevo



desno

broj lista :

ŠS-01



DOMUSPROJECT...

"DOMUS-inženjering" d.o.o.
84300 Berane, Polinsko br.18
tel:+382(0)67-501-490/494+382(0)51-231-061
e-mail: domus-ing@t-com.ne

INVESTITOR: Opšta Bolnica Berane-Berane

OBJEKAT: REKONSTRUKCIJA OBJEKTA 3

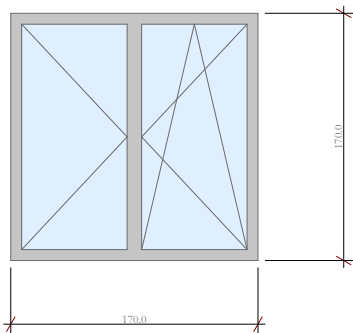
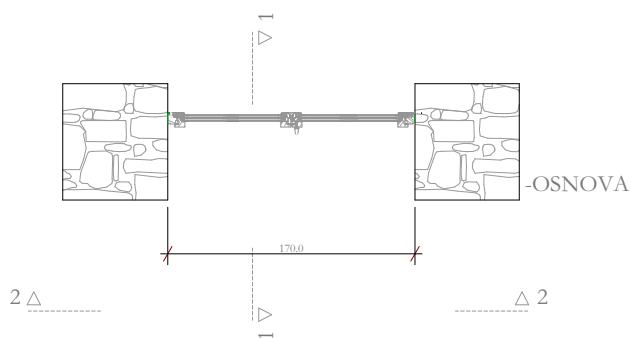
MJESTO GRADNJE:

Svetosavska 33, Berane

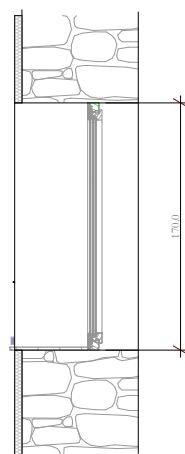
POZ
P-02

FASADNA BRAVARIJA

RAZMJERA: 1:50



-IZGLED 2-2



-PRESJEK 1-1

ELEMENT FASADNE STOLARIJE

KOMADA	SPRAT		SUTEREN		PRIZEMIJE					
	L	D	L	D	L	D	L	D	L	D
	-	-	-	-	2	5	-	-	-	-

ZIDARSKA MJERA

170/170

PROIZVODNA MJERA

169/169

BROJ
KOMADA

7

- Fasadna stolarija od drvo-aluminijumskih profila proizvođača Uniform Italija;
- Stakljenje se vrši troslojnim termopan paketom u kompoziciji 4+15+4+15+4 lowE.
- Izrada pozicije obuhvata prethodnu pripremu u toku radova koji se izvode prije fasadne bravarije, a u smislu pripreme ankera i kotvi za bezbjedno instaliranje pozicija;
- Otvaranje je pomoću u sistemu AGB Plana serije okova sa skrivnim okovom;
- Preporučeni sistem je Uniform Complanare sa debljinom stakla 44 mm;
- Termička svojstva koja treba slijediti su: $U_w=1,2 \text{ W/m}^2\text{K}$
- Boja profila vani: RAL 8019 mat
- Boja profila unutra: Natur Oak.

NAPOMENA:

Sve mjere provjeriti na licu mjesta !!!

Izvodi se prema radioničkim
crtežima izvođača,
uz saglasnost projektanta.

OTVARANJE



lijevo



desno

broj lista :
ŠS-01



DOMUSPROJECT...

"DOMUS-inženjering" d.o.o.
84300 Berane, Polinska br. 18
tel: +382 (0) 451 501 - 490 / fax: +382 (0) 451 231 061
e-mail: domus-rij@domus-rij.com

INVESTITOR: Opšta Bolnica Berane-Berane

OBJEKAT: REKONSTRUKCIJA OBJEKTA 3

MJESTO GRADNJE:

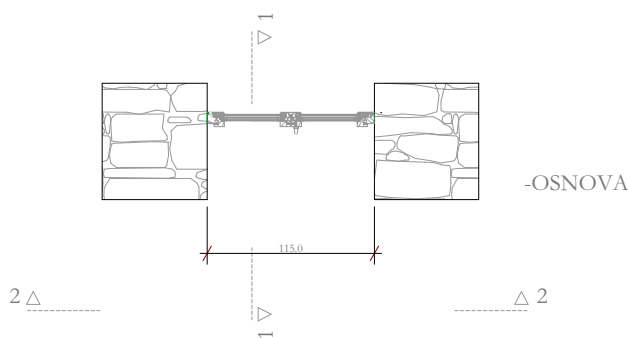
Svetosavska 33, Berane

POZ

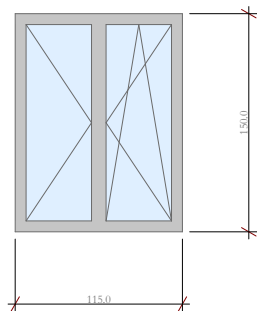
P-03

FASADNA BRAVARIJA

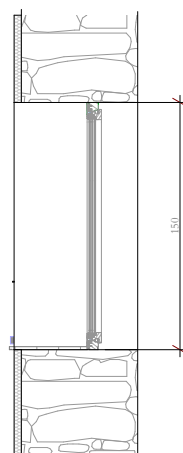
RAZMJERA: 1:50



-OSNOVA



-IZGLED 2-2



-PRESJEK 1-1

ELEMENT FASADNE STOLARIJE

SPRAT	SUTEREN				PRIZEMLJE							
	L	D	L	D	L	D	L	D	L	D	L	D
KOMADA	-	-	-	-	2	1	-	-	-	-	-	-

ZIDARSKA MJERA

115/150

PROIZVODNA MJERA

114/149

BROJ
KOMADA

3

- Fasadna stolarija od drvo-aluminijumskih profila proizvođača Uniform Italija;
- Stakljenje se vrši troslojnim termopan paketom u kompoziciji 4+15+4+15+4 lowE.
- Izrada pozicije obuhvata prethodnu pripremu u toku radova koji se izvode prije fasadne bravarije, a u smislu pripreme ankera i kotvi za bezbjedno instaliranje pozicija;
- Otvaranje je pomoću u sistemu AGB Plana serije okova sa skrivnim okovom;
- Preporučeni sistem je Uniform Complanare sa debljinom stakla 44 mm;
- Termička svojstva koja treba slijediti su: $U_w=1,2 \text{ W/m}^2\text{K}$
- Boja profila vani: RAL 8019 mat
- Boja profila unutra: Natur Oak.

NAPOMENA:

Sve mjere provjeriti na licu mjesta !!!

Izvodi se prema radiničkim
crtežima izvođača,
uz saglasnost projektanta.

OTVARANJE



lijevo



desno

broj lista :
ŠS-01



DOMUSPROJECT...

"DOMUS-inženjering" d.o.o.
84300 Berane, Poljsko br. 18
tel: +382(0)457-501-490 (dne) +382(0)451-231-061
e-mail: domus-ing@domus-berane.com

INVESTITOR: Opšta Bolnica Berane-Berane

OBJEKAT: REKONSTRUKCIJA OBJEKTA 3

MJESTO GRADNJE:

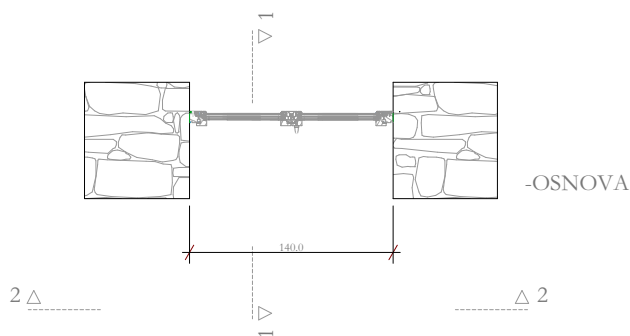
Svetosavska 33, Berane

POZ

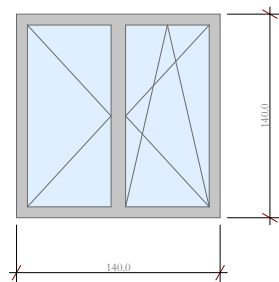
P-04

FASADNA BRAVARIJA

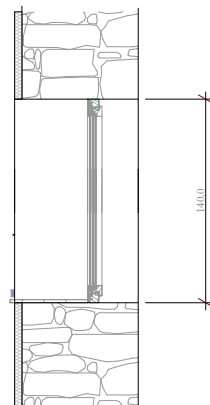
RAZMJERA: 1:50



-OSNOVA



-IZGLED 2-2



-PRESJEK 1-1

ELEMENT FASADNE STOLARIJE

KOMADA	SPRAT		SUTEREN		PRIZEMIJE					
	L	D	L	D	L	D	L	D	L	D
	-	-	-	-	5	5	-	-	-	-

ZIDARSKA MJERA

140/140

PROIZVODNA MJERA

139/139

BROJ
KOMADA

10

- Fasadna stolarija od drvo-aluminijumskih profila proizvođača Uniform Italija;
- Stakljenje se vrši troslojnim termopan paketom u kompoziciji 4+15+4+15+4 lowE.
- Izrada pozicije obuhvata prethodnu pripremu u toku radova koji se izvode prije fasadne bravarije, a u smislu pripreme ankera i kotvi za bezbjedno instaliranje pozicija;
- Otvaranje je pomoću u sistemu AGB Plana serije okova sa skrivnim okovom;
- Preporučeni sistem je Uniform Complanare sa debljinom stakla 44 mm;
- Termička svojstva koja treba slijediti su: $U_w=1,2 \text{ W/m}^2\text{K}$
- Boja profila vani: RAL 8019 mat
- Boja profila unutra: Natur Oak.

NAPOMENA:

Sve mjere provjeriti na licu mjesta !!!

Izvodi se prema radioničkim
crtežima izvođača,
uz saglasnost projektanta.

OTVARANJE



lijevo



desno

broj lista :
ŠS-01



DOMUSPROJECT...

"DOMUS-inženjering" d.o.o.
84300 Berane, Polimsko br. 18
tel: +382 (0) 47 501 490/494 +382(0) 31 231 041
e-mail: domus-ing@domus.me

INVESTITOR: Opšta Bolnica Berane-Berane

OBJEKAT: REKONSTRUKCIJA OBJEKTA 3

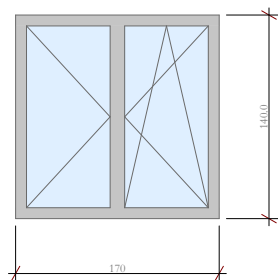
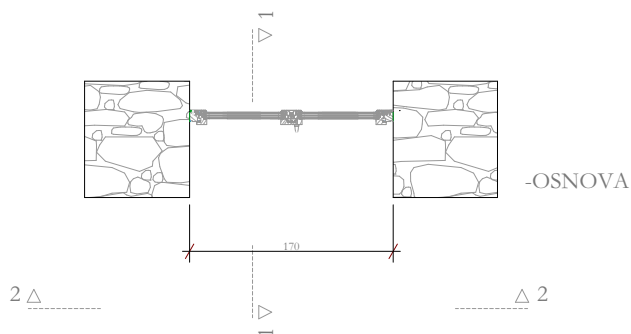
MJESTO GRADNJE:

Svetosavska 33, Berane

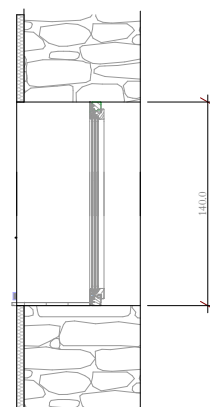
POZ
P-05

FASADNA BRAVARIJA

RAZMJERA: 1:50



-IZGLED 2-2



-PRESJEK 1-1

ELEMENT FASADNE STOLARIJE

SPRAT	SUTEREN				PRIZEMLJE							
	L	D	L	D	L	D	L	D	L	D	L	D
KOMADA	-	-	-	-	1	-	-	-	-	-	-	-

ZIDARSKA MJERA

170/140

PROIZVODNA MJERA

169/139

BROJ
KOMADA

1

- Fasadna stolarija od drvo-aluminijumskih profila proizvođača Uniform Italija;
- Stakljenje se vrši troslojnim termopan paketom u kompoziciji 4+15+4+15+4 lowE.
- Izrada pozicije obuhvata prethodnu pripremu u toku radova koji se izvode prije fasadne bravarije, a u smislu pripreme ankera i kotvi za bezbjedno instaliranje pozicija;
- Otvaranje je pomoću u sistemu AGB Plana serije okova sa skrivnim okovom;
- Preporučeni sistem je Uniform Complamare sa debljinom stakla 44 mm;
- Termička svojstva koja treba slijediti su: $U_w=1,2 \text{ W/m}^2\text{K}$
- Boja profila vani: RAL 8019 mat
- Boja profila unutra: Natur Oak.

NAPOMENA:

Sve mjere provjeriti na licu mjesta !!!

Izvodi se prema radioničkim
crtežima izvođača,
uz saglasnost projektanta.

OTVARANJE



lijevo



desno

broj lista :
ŠS-01



DOMUSPROJECT

"DOMUS-inženjering" d.o.o.
84300 Berane, Poljska br.18
tel:+382(0)47-501-490 (fax +382(0)51-231-061)
e-mail: domusproj@domusproj.com

INVESTITOR: Opšta Bolnica Berane-Berane

OBJEKAT: REKONSTRUKCIJA OBJEKTA 3

MJESTO GRADNJE:

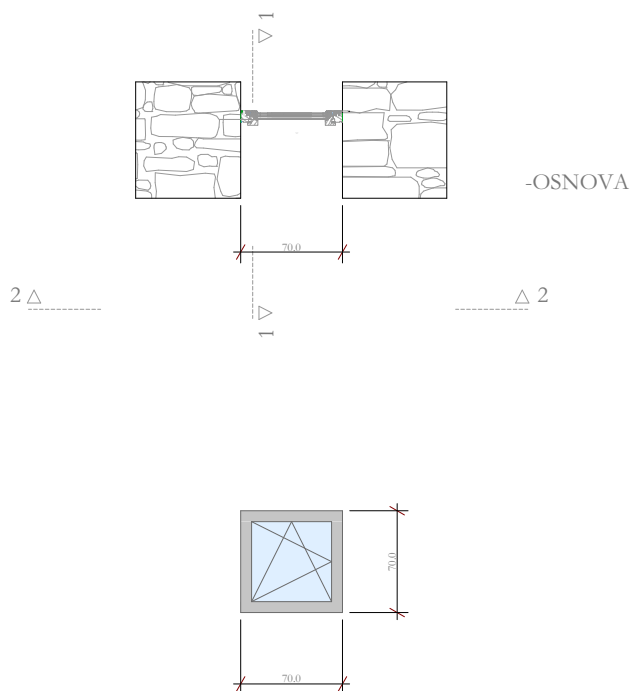
Svetosavska 33, Berane

POZ

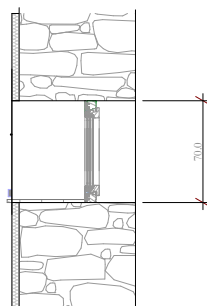
P-06

FASADNA BRAVARIJA

RAZMJERA: 1:50



-IZGLED 2-2



-PRESJEK 1-1

ELEMENT FASADNE STOLARIJE

KOMADA	SPRAT		SUTEREN		PRIZEMLJE					
	L	D	L	D	L	D	L	D	L	D
	-	-	-	-	1	1	-	-	-	-

ZIDARSKA MJERA

70/70

PROIZVODNA MJERA

69/69

BROJ
KOMADA

2

- Fasadna stolarija od drvo-aluminijumskih profila proizvođača Uniform Italija;
- Stakljenje se vrši troslojnim termopan paketom u kompoziciji 4+15+4+15+4 lowE.
- Izrada pozicije obuhvata prethodnu pripremu u toku radova koji se izvode prije fasadne bravarije, a u smislu pripreme ankera i kotvi za bezbjedno instaliranje pozicija;
- Otvaranje je pomoću u sistemu AGB Plana serije okova sa skrivenim okovom;
- Preporučeni sistem je Uniform Complanare sa debljinom stakla 44 mm;
- Termička svojstva koja treba slijediti su: $U_w=1,2 \text{ W/m}^2\text{K}$
- Boja profila vani: RAL 8019 mat
- Boja profila unutra: Natur Oak.

NAPOMENA:

Sve mjere provjeriti na licu mjesta !!!

Izvod se prema radioničkim
crtežima izvođača ,
uz saglasnost projektanta.

OTVARANJE

lijevo

desno

broj lista :
ŠS-01



DOMUSPROJECT...

"DOMUS-inženjering" d.o.o.
84300 Berane, Polimska br.18
tel: +382 (0) 47 321 490 (dnevno) - 321 231 (večernje)
e-mail: domus@domus-project.com

INVESTITOR: Opšta Bolnica Berane-Berane

OBJEKAT: REKONSTRUKCIJA OBJEKTA 3

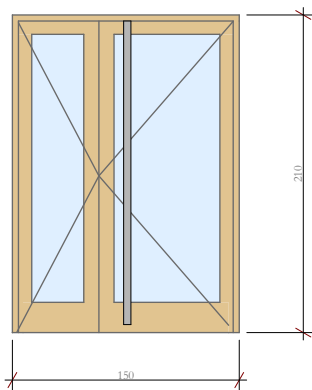
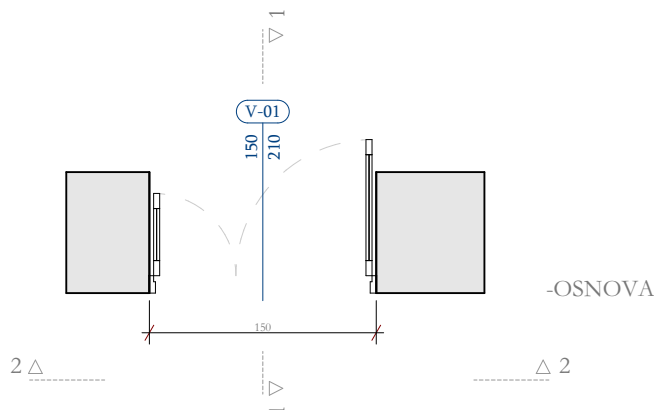
MJESTO GRADNJE:

Svetosavska 33, Berane

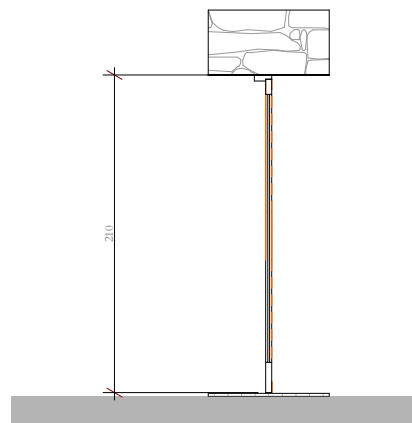
RAZMJERA: 1:50

POZ
V-01

FASADNA BRAVARIJA



-IZGLED 2-2



-PRESJEK 1-1

ELEMENT FASADNE STOLARIJE

SPRAT	SUTEREN		PRIZEMLJE							
	L	D	L	D	L	D	L	D	L	D
KOMADA	-	-	-	-	1	1	-	-	-	-

ZIDARSKA MJERA

150/210

PROIZVODNA MJERA

149/209

BROJ
KOMADA

2

- Fasadna stolarija od drvo-aluminijumskih profila proizvođača Uniform Italija;
- Stakljenje se vrši troslojnim termopan paketom u kompoziciji 4+15+4+15+4 lowE.
- Izrada pozicije obuhvata prethodnu pripremu u toku radova koji se izvode prije fasadne bravarije, a u smislu pripreme ankera i kotvi za bezbjedno instaliranje pozicija;
- Otvaranje je pomoću u sistemu AGB Plana serije okova sa skrivnim okovom;
- Preporučeni sistem je Uniform Complanare sa debljinom stakla 44 mm;
- Termička svojstva koja treba slijediti su: $U_w=1,2 \text{ W/m}^2\text{K}$
- Boja profila vani: RAL 8019 mat
- Boja profila unutra: Natur Oak.

NAPOMENA:

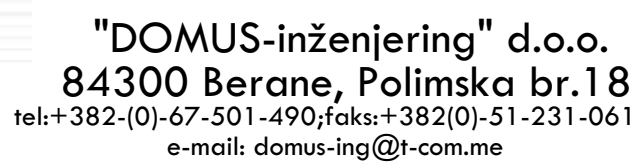
Sve mjere provjeriti na licu mjesta !!!

Izvodi se prema radioničkim
crtežima izvođača,
uz saglasnost projektanta.

OTVARANJE



broj lista :
ŠS-08



Svetosavska 33, Berane

podrum
01

RAZMJERA: 1:50

FASADNA BRAVARIJA



ELEMENT FASADNE STOLARIJE

SPRAT			SUTEREN		PRIZEMLJE					
	L	D	L	D	L	D	L	D		
KOMADA	-	-	-	-	-	21	-	-	-	-

ZIDARSKA MJERA	141/71
PROIZVODNA MJERA	140/70

BROJ
KOMADA

21

Mere uzeti na licu mesta.

Prozor dvokrilni dimenzija 140/70 sa okretno nagibnim+okretnim otvaranjem. Pozicija se montira u suterenu objekta, radi zatvaranja i kompletiranja fasade i poboljšanja termičkih uslova u objektu.

Izvodi se prema radioničkim
crtežima izvodjača ,
uz saglasnost projektanta.

broj lista :
ŠS-01a



Svetosavska 33, Berane

podrum
o2

FASADNA BRAVARIJA

RAZMJERA: 1:50



ELEMENT FASADNE STOLARIJE

SPRAT			SUTEREN		PRIZEMLJE					
	L	D	L	D	L	D	L	D	L	D
KOMADA	-	-	-	-	-	1	-	-	-	-

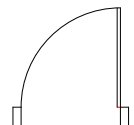
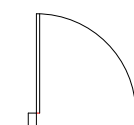
ZIDARSKA MJERA	205/71
PROIZVODNA MJERA	204/70

BROJ
KOMADA

1

Mere uzeti na licu mesta.

Prozor dvokrilni dimenzija 204/70 sa okretno nagibnim+okretnim otvaranjem. Pozicija se montira u suterenu objekta, radi zatvaranja i kompletiranja fasade i poboljšanja termičkih uslova u objektu.

<p>NAPOMENA:</p>	<p>OTVARANJE</p>
<p>Sve mjere provjeriti na licu mjesta !!!</p>	 <p>lijevo</p>
<p>Izvodi se prema radioničkim crtežima izvodjača , uz saglasnost projektanta.</p>	 <p>desno</p>
	<p>broj lista :</p> <p>ŠS-01</p>

**DOMUSPROJECT...**"DOMUS-inženjering" d.o.o.
84300 Berane, Polimska br.18
tel: +382 (0) 67 501 490 / fax: +382 (0) 61 221 061

INVESTITOR: Opšta Bolnica Berane-Berane

OBJEKAT: REKONSTRUKCIJA OBJEKTA 3

MJESTO GRADNJE:

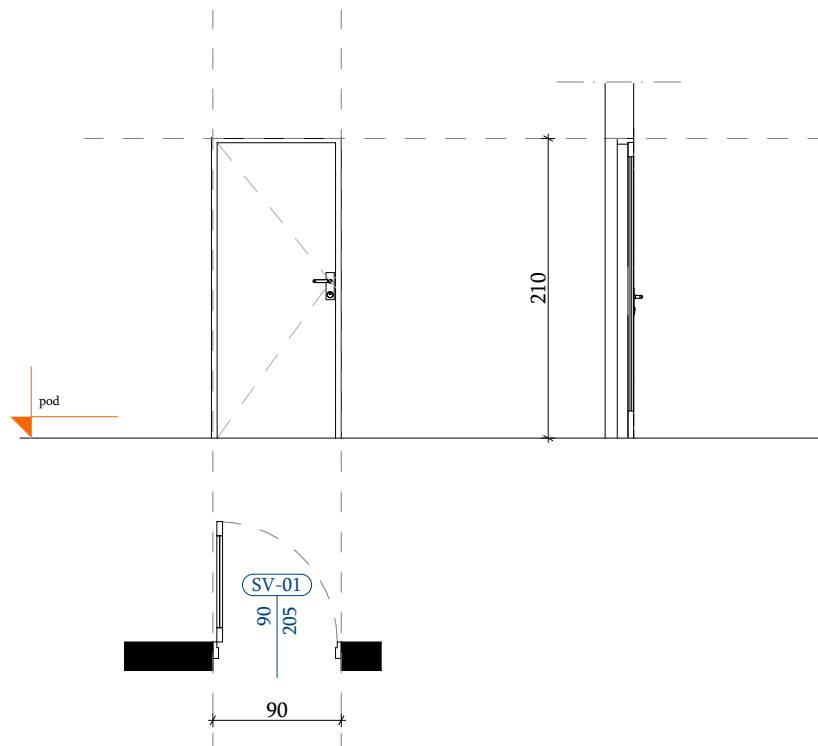
Svetosavska 33, Berane

POZ

V-01

UNUTRAŠNJA STOLARIJA

RAZMJERA: 1:50



UNUTRAŠNJA VRATA

SPRAT	SUTEREN		PRIZEMLJE		SPRAT I		SPRAT II		SPRAT III		SPRAT IV	
	L	D	L	D	L	D	L	D	L	D	L	D
KOM	-	-	9	5	-	-	-	-	-	-	-	-

ZIDARSKA MJERA

91/211

MODULARNA MJERA

90/210

BROJ
KOMADA

14

- Unutrašnja jednokrnlina vrata sa otvaranjem krila prema šemi.
- Nabavka i ugradnja unutrašnjih vrata od zdravog hrastovog drveta u kombinaciji sa furniranim medijapanom, jednokrnlne tipologije.
- Dimenzije vrata 90/210 cm. Štok je od lameliranih hrastovih elemenata a krilo je od furniranih ploča medijapana.
- Vrata su opremljena elzet bravom sa tri ključa i 3d šarkama.
- Kvaka je na visini max 1050 mm od gotovog poda.

Boja vrata je RAL 9002 bojena farbom na vodenoj bazi.
Obračun po komadu.

NAPOMENA:

Sve mjere provjeriti na licu mjesta !!!

Izvodi se prema radioničkim
crtežima izvodjača ,
uz saglasnost projektanta.

OTVARANJE

broj lista :
SS-09

**DOMUSPROJECT...**"DOMUS-inženjering" d.o.o.
84300 Berane, Polimska br.18
tel: +382 (0) 67 501 490 / fax: +382 (0) 67 501 491

INVESTITOR: Opšta Bolnica Berane-Berane

OBJEKAT: REKONSTRUKCIJA OBJEKTA 3

MJESTO GRADNJE:

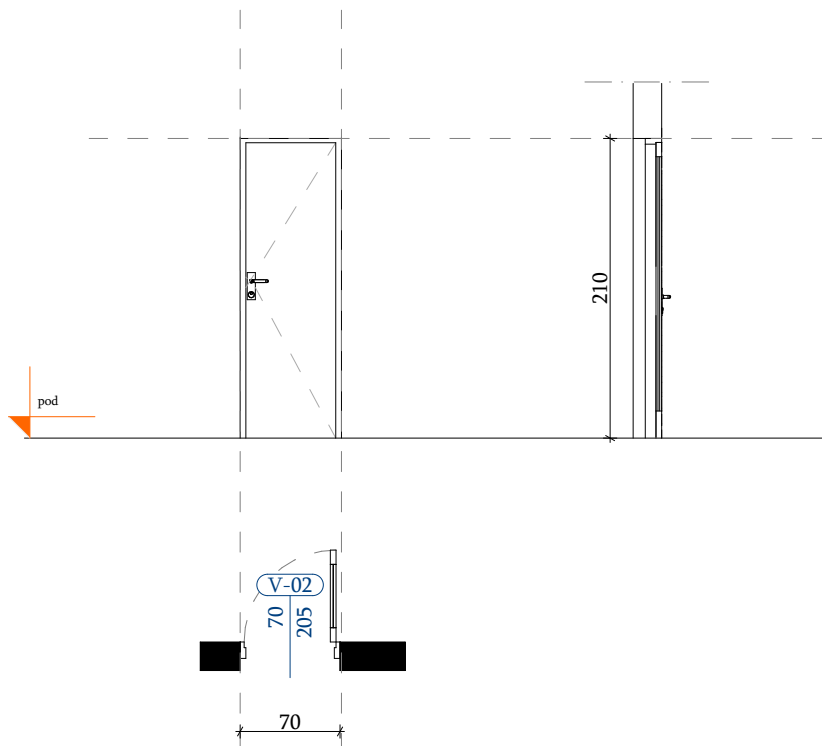
Svetosavska 33, Berane

POZ

V-02

UNUTRAŠNJA STOLARIJA

RAZMJERA: 1:50

**UNUTRAŠNJA VRATA**

SPRAT	SUTEREN		PRIZEMLJE		SPRAT I		SPRAT II		SPRAT III		SPRAT IV	
	L	D	L	D	L	D	L	D	L	D	L	D
KOM	-	-	3	2	-	-	-	-	-	-	-	-

ZIDARSKA MJERA

71/211

MODULARNA MJERA

70/210

BROJ
KOMADA

5

· Unutrašnja jednokrlna vrata sa otvaranjem
krila prema šemi.

Nabavka i ugradnja unutrašnjih vrata od zdravog hrastovog drveta
u kombinaciji sa furniranim medijapanom, jednokrlnne tipologije.

Dimenzije vrata 70/210 cm. Štok je od lameliranih hrastovih elemenata
a krilo je od furniranih ploča medijapana.

Vrata su opremljena elzet bravom sa tri ključa i 3d šarkama.

Kvaka je na visini max 1050 mm od gotovog poda.

Na vratima obavezno montirati ventilacionu resetku na
visini 300 od gotovog poda u krilu vrata.

Boja vrata je RAL 9002 bojena farbom na vodenoj bazi.

Obračun po komadu.

NAPOMENA:

Sve mjere provjeriti na licu mjesta !!!

Izvodi se prema radioničkim
crtežima izvodjača ,
uz saglasnost projektanta.

OTVARANJE

lijevo
desnobroj lista :
SS-10

**DOMUSPROJECT...**"DOMUS-Inženjering" d.o.o.
84300 Berane, Polimsko br.18
tel: +382 (0) 67 551 410/fax: +382(0) 51 231 081

INVESTITOR: Opšta Bolnica Berane-Berane

OBJEKAT: REKONSTRUKCIJA OBJEKTA 3

MJESTO GRADNJE:

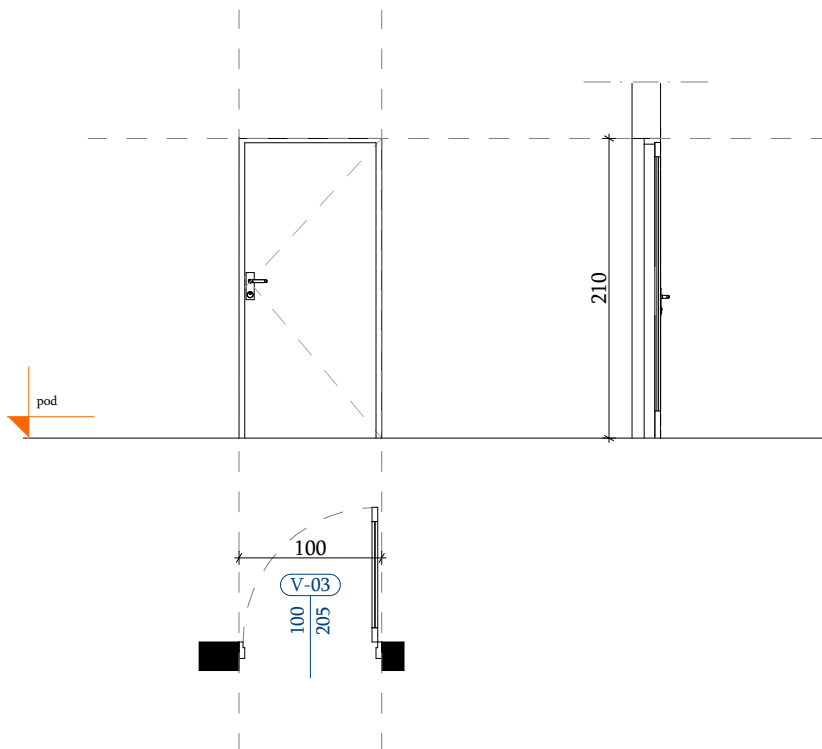
Svetosavska 33, Berane

POZ

V-03

UNUTRAŠNJA STOLARIJA

RAZMJERA: 1:50

**UNUTRAŠNJA VRATA**

SPRAT	SUTEREN		PRIZEMLJE		SPRAT I		SPRAT II		SPRAT III		SPRAT IV	
	L	D	L	D	L	D	L	D	L	D	L	D
KOM	-	-	-	1	-	-	-	-	-	-	-	-

ZIDARSKA MJERA 101/211

MODULARNA MJERA 100/210

BROJ
KOMADA

1

- Unutrašnja jednokrilna vrata sa otvaranjem krila prema šemi.
- Nabavka i ugradnja unutrašnjih vrata od zdravog hrastovog drveta u kombinaciji sa furniranim medijapanom, jednokrilne tipologije.
- Dimenzije vrata 100/210 cm. Štok je od lameliranih hrastovih elemenata a krilo je od furniranih ploča medijapana.
- Vrata su opremljena elzet bravom sa tri ključa i 3d šarkama.
- Kvaka je na visini max 850 mm od gotovog poda.
- Na vratima obavezno montirati ventilacionu resetku na visini 300 od gotovog poda u krilu vrata.
- Boja vrata je RAL 9002 bojena farbom na vodenoj bazi.
- Obračun po komadu.

NAPOMENA:

Sve mjere provjeriti na licu mjesta !!!

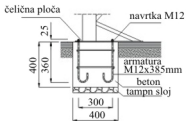
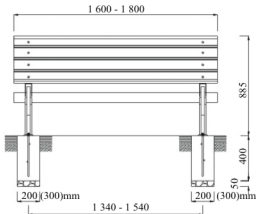
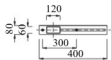
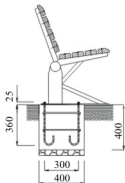
Izvodi se prema radioničkim
crtežima izvodjača ,
uz saglasnost projektanta.

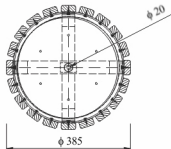
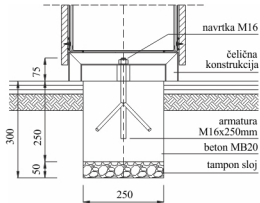
OTVARANJE

lijevo

desno

broj lista :
SS-11







projektna organizacija/ designed by:  DOMUSPROJECT... <small>"DOMUS-inženjering" d.o.o. 84300 Berane, Poljska br. 16 tel: +382 (0) 47 301 4904 tel: +382 (0) 233 041 e-mail: domusprojekt@berane.me</small>		investitor/ employer: OPŠTA BOLNICA, BERANE		
objekat/ object: ZDRAVSTVENI OBJEKAT		lokacija/ location: KATASTARSKA PARCELA 865/1 KO BERANE, BERANE		
GLAVNI INŽENJER:	Ljubiša Armuš, dipl.ing.arh.	vrsta tehničke dokumentacije/ technical documentation: GLAVNI PROJEKAT ARHITEKTURE		
ODGOVORNI INŽENJER:	Ljubiša Armuš, dipl.ing.arh.	dio tehničke dokumentacije/ part of technical documentation: PROJEKAT ARHITEKTURE		razmjera: 1:50
SARADNICI:	Milan Lekić, spec.sci.arh.	prilog: 3D PRIKAZ	br. priloga: ARH34	br. strana:
DATUM IZRADE PROJEKTA Mart 2022.god		DATUM REVIZIJE		